



CATALOGUE 2011

FORMATIONS PROFESSIONNELLES

COURTES DUREES



Ecole d'esthétique FOURNIER

A Clermont-Ferrand

7 place Michel de l'Hospital – 63000 CLERMONT-FD
Tel : 04 73 14 97 00 – Fax : 04 73 25 93 31
ecolefournier.formation@yahoo.fr - www.ecolefournier.fr

A Vichy

3 rue du Président Roosevelt – 03200 VICHY
Tél. 04 70 98 62 77 - Fax : 04 70 98 65 81
ecolefournier.formation@yahoo.fr - www.ecolefournier.fr

FORMATIONS PROFESSIONNELLES - COURTES DUREES

SOMMAIRE DES FICHES PROGRAMMES

Présentation de l'école FOURNIER.....	4
Informations sur le DIF.....	5
MAQUILLAGES.....	7
<i>Automaquillage destiné aux artistes du spectacle Module 1</i>	<i>8</i>
<i>Automaquillage destiné aux artistes du spectacle Module 2</i>	<i>9</i>
<i>Cours d'automaquillage complet.....</i>	<i>10</i>
<i>Cours d'automaquillage de jour.....</i>	<i>11</i>
<i>Cours d'automaquillage pour les soirées.....</i>	<i>12</i>
<i>Création de maquillages ethniques.....</i>	<i>13</i>
<i>Maquillage spécifique des peaux asiatiques.....</i>	<i>14</i>
<i>Maquillage spécifique des peaux noires et métisses.....</i>	<i>15</i>
<i>Extensions de cils.....</i>	<i>16</i>
<i>Permanente des cils et teinture des cils et sourcils.....</i>	<i>17</i>
<i>Peinture murale module 1.....</i>	<i>18</i>
<i>Peinture murale module 2.....</i>	<i>19</i>
MODELAGES DU CORPS	20
<i>Digitopression visage et corps.....</i>	<i>21</i>
<i>Digitopression 3^{ème} degré.....</i>	<i>22</i>
<i>Modelage aux pierres chaudes.....</i>	<i>23</i>
<i>Modelage Ayurvédique.....</i>	<i>24</i>
<i>Modelage bébé.....</i>	<i>25</i>
<i>Modelage essentiel.....</i>	<i>26</i>
<i>Modelage réflexe plantaire.....</i>	<i>27</i>
<i>Stage confort circulatoire des jambes.....</i>	<i>28</i>

Ecole d'esthétique FOURNIER

A Clermont-Ferrand
7 place Michel de l'Hospital – 63000 CLERMONT-FD
Tel : 04 73 14 97 00 – Fax : 04 73 25 93 31
ecolefournier.formation@yahoo.fr - www.ecolefournier.fr

A Vichy
3 rue du Président Roosevelt – 03200 VICHY
Tél. 04 70 98 62 77 - Fax : 04 70 98 65 81
ecolefournier.formation@yahoo.fr - www.ecolefournier.fr

Stage détente 1.....	29
Stage détente 2.....	30
Stage rites de l'Orient.....	33
PROTHESIE ONGULAIRE	34
Prothésie onguilaire niveau débutant.....	35
Prothésie onguilaire niveau débutant, stage longue durée.....	37
Prothésie onguilaire niveau confirmé.....	39
Stage « ongles résine ».....	40
Stage « ongles gel UV ».....	41
Stage « décors d'ongles Nail Art ».....	42
COMMUNICATION / PUBLICITE.....	43
Concevoir sa publicité.....	44
Marketing direct et mailings performants pour votre institut.....	45
MANAGEMENT.....	46
Les bases d'un management efficace.....	47
Manager son temps et ses priorités.....	48
Les entretiens annuels et professionnels.....	49
Le DIF.....	50
Savoir lire et analyser le bilan de l'entreprise.....	51
VENTE	52
Créer votre entreprise dans le secteur beauté avec succès.....	53
Optimiser vos ventes en période de fêtes.....	54
Optimiser votre point de vente.....	55
Savoir accueillir et maîtriser la vente en institut et parfumerie.....	56

Pour tous renseignements ou pour une demande de formation sur mesure,

Ecole d'esthétique FOURNIER

A Clermont-Ferrand
7 place Michel de l'Hospital – 63000 CLERMONT-FD
Tel : 04 73 14 97 00 – Fax : 04 73 25 93 31
ecolefournier.formation@yahoo.fr - www.ecolefournier.fr

A Vichy
3 rue du Président Roosevelt – 03200 VICHY
Tél. 04 70 98 62 77 - Fax : 04 70 98 65 81
ecolefournier.formation@yahoo.fr - www.ecolefournier.fr

Présentation de l'école FOURNIER

L'école FOURNIER est une école technique privée qui prépare aux diplômes professionnels dans le domaine de l'esthétique, à partir du niveau 3^{ème}, sans limite d'âge et de niveau.

Créée en 1973, l'école bénéficie de plus de 35 ans d'expérience dans la formation professionnelle. En plus des diplômes professionnels (CAP, Brevet Professionnel, Bac Pro, BTS,...) l'école Fournier propose des formations professionnelles de courte durée, dans les domaines suivants :

- Maquillages
- Modelages du corps
- Prothésie onguulaire
- Vente
- Publicité et communication

Tous ces stages sont destinés aux professionnels travaillant dans les instituts, les SPA ou les parfumeries et qui souhaitent se perfectionner dans une nouvelle technique afin d'élargir leur gamme de soins ou qui souhaitent optimiser la rentabilité de leur point de vente.

Vous trouverez le détail de ces prestations dans ce catalogue.

Pour tous renseignements, demande d'informations complémentaires ou inscription, n'hésitez pas à nous contacter :

Ecole de CLERMONT-FERRAND :

N° d'agrément à la formation continue : 83630413863

7 place Michel de l'Hospital

63000 CLERMONT-FERRAND

Tel : 04 73 14 97 00 – Fax : 04 73 25 93 31

Mail : ecolefournier.formation@yahoo.fr

www.ecolefournier.fr

Ecole de VICHY :

N° d'agrément à la formation continue : 83 03 0008703

3 rue du Président Roosevelt

03200 VICHY

Tél. 04 70 98 62 77- Fax. 04 70 98 65 81

Mail : ecolefournier.formation@yahoo.fr

www.ecolefournier.fr

Ecole d'esthétique FOURNIER

A Clermont-Ferrand

7 place Michel de l'Hospital – 63000 CLERMONT-FD

Tel : 04 73 14 97 00 – Fax : 04 73 25 93 31

ecolefournier.formation@yahoo.fr - www.ecolefournier.fr

A Vichy

3 rue du Président Roosevelt – 03200 VICHY

Tél. 04 70 98 62 77 - Fax : 04 70 98 65 81

ecolefournier.formation@yahoo.fr - www.ecolefournier.fr

LE DIF

⇒ Un nouveau droit pour le salarié

La loi du 4 mai 2004, transposée dans les articles L. 933-1 à L. 933-6 du code du travail permet à chaque salarié de disposer d'un **droit individuel à la formation (DIF)**.

Bénéficiaires : Tout salarié employé en contrat à durée indéterminée ou à durée déterminée, à temps complet ou à temps partiel.

Il permet à chaque salarié de se constituer un capital de temps de formation, de 20 heures par an, qu'il peut ensuite utiliser à sa propre initiative en faisant la demande. Ces formations couvrent de nombreux domaines : communication, informatique, développement personnel, management,

Ces **formations** ont lieu pendant ou hors temps de travail

⇒ Les conditions d'ouverture du DIF

Votre droit au **DIF** est ouvert au bout d'une année d'ancienneté

- Les salariés en contrat à durée déterminée bénéficient du **DIF** dès lors qu'ils ont travaillé en CDD pendant quatre mois, consécutifs ou non, durant les douze derniers mois.
- Le salarié qui n'exerce pas ses droits à formation peut les cumuler d'une année sur l'autre pendant six ans maximum. Au terme de ces six années, le **DIF** reste plafonné à 120 heures.

⇒ La mise en œuvre du DIF

Elle est à l'initiative du salarié

Le **DIF** étant un droit reconnu au salarié, vous devez prendre l'initiative de demander à utiliser votre DIF (Voir document de demande ci-joint)

- Sa mise en œuvre est subordonnée à **l'accord écrit de l'employeur sur le choix de la formation.**



Modèle de demande de DIF

Nom et Prénom

Adresse

Adresse entreprise

.....

.....

LRAR ou remise en main propre

Date

Objet : **Demande de départ en formation dans le cadre du DIF**

Madame, Monsieur,

Je souhaite utiliser les heures que j'ai acquises au titre du DIF afin de suivre la formation suivante :

Intitulé de l'action.....

Date de début.....

Date de fin.....

Durée en heures.....

Organisme de formation (nom & adresse).....

Coût pédagogique.....

Vous trouverez, ci-joint, **le programme de formation** correspondant.

Dans l'attente de votre réponse, je vous prie de croire, Madame, Monsieur, à l'expression de mes salutations les meilleures.

Signature

MAQUILLAGE



- **Automaquillage module 1**
- **Automaquillage module 2**
- **Cours d'automaquillage complet**
- **Cours d'automaquillage de jour**
- **Cours d'automaquillage pour les soirées**
- **Création de maquillages ethniques**
- **Maquillage spécifique des peaux asiatiques**
- **Maquillage spécifique des peaux noires et métisses**
- **Extensions de cils**
- **Permanente des cils et teinture des cils et sourcils**
- **Peinture murale module 1**
- **Peinture murale module 2**

Ecole d'esthétique FOURNIER

A Clermont-Ferrand

7 place Michel de l'Hospital – 63000 CLERMONT-FD
Tel : 04 73 14 97 00 – Fax : 04 73 25 93 31
ecolefournier.formation@yahoo.fr - www.ecolefournier.fr

A Vichy

3 rue du Président Roosevelt – 03200 VICHY
Tél. 04 70 98 62 77 - Fax : 04 70 98 65 81

ecolefournier.formation@yahoo.fr - www.ecolefournier.fr

AUTOMAQUILLAGE DESTINE AUX ARTISTES DU SPECTACLE

MODULE 1

<p>PUBLIC CONCERNE :</p> <ul style="list-style-type: none"> ➤ Comédiens et comédiennes ➤ Artistes du cirque ➤ Danseurs et danseuses 	<p>DEMARCHE PEDAGOGIQUE:</p> <ul style="list-style-type: none"> ➤ Travail à partir d'un projet personnel (Conseils personnalisés) ➤ Explications suivies de démonstration
<p>OBJECTIFS DU STAGE :</p> <ul style="list-style-type: none"> ➤ Apprendre à modifier son propre visage afin de créer différents personnages ➤ Acquérir les bases techniques de maquillage de transformation 	<p>DUREE : 2 jours soit 14 heures</p> <p>DATES ET LIEUX DE LA FORMATION :</p> <ul style="list-style-type: none"> ➤ A déterminer ➤ A Clermont-Ferrand et/ou Vichy <p><i>(minimum 4 stagiaires / maximum 8 stagiaires)</i></p>
	<p>TARIF* :</p> <ul style="list-style-type: none"> - 250 € par jour et par personne soit 500 € pour l'ensemble du stage. - Kit de maquillage sur demande <p><i>(*tarif non assujetti à la TVA)</i></p>
<p style="text-align: center;">PROGRAMME :</p> <ul style="list-style-type: none"> ➤ Analyse de sa propre morphologie ➤ Découverte des produits (fards correcteurs gras, fards secs...) ➤ Modification de l'aspect des différentes parties du visage par des valeurs d'ombre et de lumière (explications suivies de démonstration) ➤ Création de deux personnages <p style="text-align: center;">(par exemple : vieillissement, expression grotesque, personnage fantastique,...)</p>	
<p>APRES CE STAGE :</p> <p>Ce stage pourra être suivi d'une session d'approfondissement (module n°2).</p>	

AUTOMAQUILLAGE DESTINE AUX ARTISTES DU SPECTACLE

MODULE 2

<p>PUBLIC CONCERNE :</p> <ul style="list-style-type: none"> ➤ Comédiens et comédiennes ➤ Artistes du cirque ➤ Danseurs et danseuses 	<p>DEMARCHE PEDAGOGIQUE:</p> <ul style="list-style-type: none"> ➤ Travail à partir d'un projet personnel (Conseils personnalisés) ➤ Explications suivies de démonstration
<p>OBJECTIFS DU STAGE :</p> <ul style="list-style-type: none"> ➤ Créer le maquillage d'un personnage en vue d'un spectacle particulier, ➤ Faire du maquillage un moyen pour l'artiste de se mettre dans la peau de son personnage 	<p>DUREE : 2 jours soit 14 heures</p> <p>DATES ET LIEUX DE LA FORMATION :</p> <ul style="list-style-type: none"> ➤ A déterminer ➤ A Clermont-Ferrand et/ou Vichy <p><i>(minimum 4 stagiaires / maximum 8 stagiaires)</i></p>
	<p>TARIF* :</p> <ul style="list-style-type: none"> - 250 € par jour et par personne soit 500 € pour l'ensemble du stage. - Kit de maquillage sur demande <p><i>(*tarif non assujetti à la TVA)</i></p>
<p style="text-align: center;">PROGRAMME :</p> <ul style="list-style-type: none"> ➤ Etude du spectacle ➤ Conception du maquillage au moyen de dessins, croquis préparatoires sur calques (photos du visage à maquiller demandées) ➤ Réalisation : <ul style="list-style-type: none"> ✓ choix des produits adéquats ✓ ordre d'exécution du travail ✓ mise en œuvre des différentes techniques de transformation (apprentissage manuel) ➤ Exercices visant à exécuter le maquillage en temps limité 	

COURS D'AUTO-MAQUILLAGE

JOUR ET SOIREE

<p>PUBLIC CONCERNE :</p> <ul style="list-style-type: none"> ➤ Tout public <p>Pré-requis : apporter sa trousse de maquillage personnelle</p>	<p>DEMARCHE PEDAGOGIQUE:</p> <ul style="list-style-type: none"> ➤ Explication théorique ➤ Applications pratiques
<p>OBJECTIFS DU STAGE :</p> <ul style="list-style-type: none"> ➤ Pouvoir se mettre en valeur en fonction de ses particularités morphologiques et de ses goûts ➤ Apprendre le B-A-BA du maquillage afin de sublimer sa beauté avec technicité et sans trop d'artifices ➤ Savoir se mettre en valeur aussi bien le jour que le soir 	<p>DUREE : 4h, réparties en 2 séances de 2h</p> <p>DATES ET LIEUX DE LA FORMATION :</p> <ul style="list-style-type: none"> ➤ A déterminer ➤ A Clermont-Ferrand et/ou à Vichy <p>TARIF* :</p> <ul style="list-style-type: none"> - 45 € la séance, soit 90 € pour l'ensemble du stage - Kit de maquillage sur demande <p style="text-align: right;">(*tarif non assujetti à la TVA)</p>
<p>PROGRAMME :</p>	
<p>1^{ère} séance : maquillage de jour</p> <ul style="list-style-type: none"> ➤ Prise de contact, mise en confiance, explication du maquillage ➤ Dialogue sur vos habitudes, vos attentes et vos besoins ➤ Explication du matériel et des produits ➤ Recherche de couleurs chaudes ou froides en fonction de votre morphologie, votre personnalité,... ➤ Photo de vous maquillée à votre habitude et démaquillée ➤ Explication du maquillage de jour ➤ Démonstration et réalisation du maquillage étape par étape ➤ Photo du maquillage final 	<p>2^{ème} séance : maquillage de soirée</p> <ul style="list-style-type: none"> ➤ Rappel des bases du maquillage ➤ Rappel du maquillage de jour et explication de la différence entre un maquillage jour et soir ➤ Explication du maquillage soir ➤ Démonstration et réalisation du maquillage soir étape par étape ➤ Photo du maquillage final

COURS D'AUTO-MAQUILLAGE

JOUR

<p>PUBLIC CONCERNE :</p> <ul style="list-style-type: none"> ➤ Tout public <p>Pré-requis : apporter sa trousse de maquillage personnelle</p>	<p>DEMARCHE PEDAGOGIQUE:</p> <ul style="list-style-type: none"> ➤ Explication théorique ➤ Applications pratiques
<p>OBJECTIFS DU STAGE :</p> <ul style="list-style-type: none"> ➤ Pouvoir se mettre en valeur dans la vie de tous les jours en fonction de ses particularités morphologiques et de ses goûts ➤ Apprendre le B-A-BA du maquillage afin de sublimer sa beauté avec technicité et sans trop d'artifices 	<p>DUREE : 1 séance de 2 heures</p> <p>DATES ET LIEUX DE LA FORMATION :</p> <ul style="list-style-type: none"> ➤ A déterminer ➤ A Clermont-Ferrand et/ou à Vichy <p>TARIF* :</p> <ul style="list-style-type: none"> - 45 € la séance - Kit de maquillage sur demande <p style="text-align: right;">(*tarif non assujetti à la TVA)</p>
<p>PROGRAMME :</p>	
<ul style="list-style-type: none"> ➤ Prise de contact, mise en confiance, explication du maquillage ➤ Dialogue sur le maquillage, sur vos attentes et vos besoins ➤ Explication du matériel et des produits ➤ Recherche de couleurs chaudes ou froides en fonction de votre morphologie, votre personnalité,... ➤ Photo de vous maquillée à votre habitude et démaquillée ➤ Explication du maquillage de jour ➤ Démonstration et réalisation du maquillage étape par étape ➤ Photo du maquillage final 	
<p>APRES CE STAGE : Ce stage pourra être complété par le cours d'auto-maquillage pour les soirées</p>	

COURS D'AUTO-MAQUILLAGE POUR LES SOIREES

<p>PUBLIC CONCERNE :</p> <ul style="list-style-type: none"> ➤ Tout public <p>Pré-requis : apporter sa trousse de maquillage personnelle</p>	<p>DEMARCHE PEDAGOGIQUE:</p> <ul style="list-style-type: none"> ➤ Explication théorique ➤ Applications pratiques
<p>OBJECTIFS DU STAGE :</p> <ul style="list-style-type: none"> ➤ Pouvoir se mettre en valeur lors des soirées en fonction de ses particularités morphologiques et de ses goûts ➤ Apprendre le B-A-BA du maquillage afin de sublimer sa beauté avec technicité et sans trop d'artifices 	<p>DUREE : 1 séance de 2 heures</p> <p>DATES ET LIEUX DE LA FORMATION :</p> <ul style="list-style-type: none"> ➤ A déterminer ➤ A Clermont-Ferrand et/ou à Vichy <p>TARIF* :</p> <ul style="list-style-type: none"> - 45 € la séance - Kit de maquillage sur demande <p style="text-align: right;">(*tarif non assujetti à la TVA)</p>
<p>PROGRAMME :</p>	
<ul style="list-style-type: none"> ➤ Prise de contact, mise en confiance, explication du maquillage ➤ Dialogue sur le maquillage, sur vos attentes et sur vos besoins ➤ Explication du matériel et des produits ➤ Recherche de couleurs chaudes ou froides en fonction de votre morphologie, de votre personnalité,... ➤ Photo de vous maquillée à votre habitude et démaquillée ➤ Explication de la différence entre un maquillage jour et soir ➤ Explication du maquillage soir ➤ Démonstration et réalisation du maquillage soir étape par étape ➤ Photo du maquillage final 	

Ecole d'esthétique FOURNIER

A Clermont-Ferrand
7 place Michel de l'Hospital – 63000 CLERMONT-FD
Tel : 04 73 14 97 00 – Fax : 04 73 25 93 31
ecolefournier.formation@yahoo.fr - www.ecolefournier.fr

A Vichy
3 rue du Président Roosevelt – 03200 VICHY
Tél. 04 70 98 62 77 - Fax : 04 70 98 65 81
ecolefournier.formation@yahoo.fr - www.ecolefournier.fr

CREATION DE MAQUILLAGES ETHNIQUES

<p>PUBLIC CONCERNE :</p> <ul style="list-style-type: none"> ➤ Toute personne intéressée par le métissage culturel tel qu'on le retrouve dans la création contemporaine comme la mode, la coiffure, le maquillage, l'art 	<p>DEMARCHE PEDAGOGIQUE:</p> <ul style="list-style-type: none"> ➤ Explication théorique ➤ Applications pratiques
<p>OBJECTIFS DU STAGE :</p> <ul style="list-style-type: none"> ➤ Créer des maquillages contemporains en s'inspirant des cultures du monde. 	<p>DUREE : 2 jours soit 14 heures</p> <p>DATES ET LIEUX DE LA FORMATION :</p> <ul style="list-style-type: none"> ➤ 2 jours à déterminer ➤ A Clermont-Ferrand et/ou Vichy <p style="text-align: right;"><i>(minimum 4 stagiaires)</i></p>
	<p>TARIF* : 250 € par jour et par personne soit 500 € pour l'ensemble du stage.</p> <p style="text-align: right;"><i>(*tarif non assujetti à la TVA)</i></p>
<p style="text-align: center;">PROGRAMME :</p> <p>Le travail consiste à revisiter le style de maquillage ou de tatouage d'une culture choisie (indienne, africaine, chinoise, etc...) en le simplifiant et en l'adaptant au goût actuel à la mode.</p> <ul style="list-style-type: none"> ➤ Recherches graphiques et colorées. (Une documentation photographique sera mise à disposition) ➤ Réalisation de plusieurs maquillages dont la source d'inspiration sera choisie par le stagiaire. Ces maquillages pourront s'adapter aussi bien à une morphologie et une peau asiatique qu'africaine ou européenne (quel que soit le style). 	
<p>APRES CE STAGE :</p> <p>Ce stage pourra être complété par les formations « Maquillage spécifique des peaux asiatiques » ou « Maquillage spécifique des peaux métisses et noires ».</p>	

Ecole d'esthétique FOURNIER

A Clermont-Ferrand
7 place Michel de l'Hospital – 63000 CLERMONT-FD
Tel : 04 73 14 97 00 – Fax : 04 73 25 93 31
ecolefournier.formation@yahoo.fr - www.ecolefournier.fr

A Vichy
3 rue du Président Roosevelt – 03200 VICHY
Tél. 04 70 98 62 77 - Fax : 04 70 98 65 81
ecolefournier.formation@yahoo.fr - www.ecolefournier.fr

MAQUILLAGE SPECIFIQUE DES PEAUX ASIATIQUES : PRODUITS ET TECHNIQUES

<p>PUBLIC CONCERNE :</p> <ul style="list-style-type: none"> ➤ Tout public 	<p>DEMARCHE PEDAGOGIQUE:</p> <ul style="list-style-type: none"> ➤ Explication théorique ➤ Applications pratiques
<p>OBJECTIFS DU STAGE :</p> <ul style="list-style-type: none"> ➤ Apprendre les bases du maquillage, les produits, les techniques pour mettre en valeur le teint, la bouche et apporter les corrections spécifiques aux peaux asiatiques. 	<p>DUREE : 2 jours soit 14 heures</p> <p>DATES ET LIEUX DE LA FORMATION :</p> <ul style="list-style-type: none"> ➤ A déterminer ➤ A Clermont-Ferrand et/ou Vichy
	<p>TARIF* :</p> <ul style="list-style-type: none"> - 250 € par jour et par personne soit 500 € au total - Kit de maquillage disponible sur demande (100 €) <p style="text-align: right;">(*tarif non assujetti à la TVA)</p>
<p>PROGRAMME :</p> <ul style="list-style-type: none"> ➤ Découverte des produits cosmétiques adaptés (maquillage, soins...) ➤ Démonstration des techniques adaptées à ces différents visages (corrections, mise en valeur des volumes, choix des couleurs...) ➤ Mise en application de ces théories ➤ Transformation d'un maquillage jour en maquillage soir et grand soir ➤ Comment poser strass paillettes et autres artifices ➤ Découverte de la méthode d'extension de cils 	
<p>APRES CE STAGE :</p> <p>Ce stage pourra être suivi de la formation « Maquillage spécifique des peaux noires et métisses » ou « Création de maquillages ethniques ».</p>	

MAQUILLAGE SPECIFIQUE DES PEAUX METISSES ET NOIRES : PRODUITS ET TECHNIQUES

<p>PUBLIC CONCERNE :</p> <ul style="list-style-type: none"> ➤ Tout public 	<p>DEMARCHE PEDAGOGIQUE:</p> <ul style="list-style-type: none"> ➤ Explication théorique ➤ Applications pratiques
<p>OBJECTIFS DU STAGE :</p> <ul style="list-style-type: none"> ➤ Apprendre les bases du maquillage, les produits, les techniques pour mettre en valeur le teint, la bouche et apporter les corrections spécifiques aux peaux métisses et noires. 	<p>DUREE : 2 jours soit 14 heures</p> <p>DATES ET LIEUX DE LA FORMATION :</p> <ul style="list-style-type: none"> ➤ A déterminer ➤ A Clermont-Ferrand et/ou Vichy
	<p>TARIF* :</p> <ul style="list-style-type: none"> - 250 € par jour et par personne soit 500 € au total - Kit de maquillage disponible sur demande (100 €) <p style="text-align: right;">(*tarif non assujetti à la TVA)</p>
<p style="text-align: center;">PROGRAMME :</p> <ul style="list-style-type: none"> ➤ Découverte des produits de maquillage et de soin pour toutes les peaux métisses et noires ➤ Techniques de maquillage avec différentes démonstrations (maquillage jour transformé en soir, grand soir...) ➤ Application en binôme ➤ Auto-maquillage avec photos avant et après maquillage ➤ Maquillage mariage ethnique ➤ Pose de faux cils, strass... ➤ Techniques de motifs ethniques 	
<p>APRES CE STAGE :</p> <p>Ce stage pourra être suivi de la formation « Maquillage spécifique des peaux asiatiques » ou « Création de maquillages ethniques ».</p>	

EXTENSION DE CILS

<p>PUBLIC CONCERNE :</p> <ul style="list-style-type: none"> ➤ Esthéticiennes 	<p>DEMARCHE PEDAGOGIQUE:</p> <ul style="list-style-type: none"> ➤ Explication théorique ➤ Applications pratiques
<p>OBJECTIFS DU STAGE :</p> <ul style="list-style-type: none"> ➤ Elargir la gamme de soins de l'esthéticienne 	<p>DUREE : 3 jours soit 21 heures</p> <p>DATES ET LIEUX DE LA FORMATION :</p> <ul style="list-style-type: none"> ➤ 3 jours à déterminer ➤ A Clermont-Ferrand et/ou Vichy
	<p>TARIF* :</p> <p>- 250 € par jour et par personne soit 750 € pour l'ensemble du stage.</p> <p>- <i>Coût des produits</i> : 500 € (Kit pour 200 poses) (*tarif non assujetti à la TVA)</p>
<p>PROGRAMME :</p>	
<p style="text-align: center;">1^{er} jour</p> <ul style="list-style-type: none"> ➤ Théorie (matin) ➤ Pratique sur le modèle 1 <p style="text-align: center;">3^{ème} jour</p> <ul style="list-style-type: none"> ➤ Pratique sur les modèles 4 et 5 : pose complète (environ 60/70 extensions par œil) 	<p style="text-align: center;">2^{ème} jour</p> <ul style="list-style-type: none"> ➤ Pratique sur les modèles 2 et 3 (environ 40 extensions par œil)

PERMANENTE DES CILS ET TEINTURE DES CILS ET SOURCILS

<p>PUBLIC CONCERNE :</p> <ul style="list-style-type: none"> ➤ Esthéticiennes 	<p>DEMARCHE PEDAGOGIQUE:</p> <ul style="list-style-type: none"> ➤ Explication théorique ➤ Applications pratiques
<p>OBJECTIFS DU STAGE :</p> <ul style="list-style-type: none"> ➤ Elargir la gamme de soins de l'esthéticienne 	<p>DUREE : 1 journée soit 7 heures</p> <p>DATES ET LIEUX DE LA FORMATION :</p> <ul style="list-style-type: none"> ➤ À déterminer ➤ A Clermont-Ferrand et/ou Vichy
	<p>TARIF* :</p> <p>- 250 € par jour et par personne</p> <p>- Coût des produits : Kit permanente : 155 € Kit teinture : 15 € pour une couleur (puis 10 € la couleur supplémentaire)</p> <p>(*tarif non assujetti à la TVA)</p>
<p>PROGRAMME :</p>	
<ul style="list-style-type: none"> ➤ Théorie le matin ➤ Mise en pratique sur un modèle l'après-midi : permanente des cils, teinture des cils, teinture des sourcils 	

Ecole d'esthétique FOURNIER

A Clermont-Ferrand
7 place Michel de l'Hospital – 63000 CLERMONT-FD
Tel : 04 73 14 97 00 – Fax : 04 73 25 93 31
ecolefournier.formation@yahoo.fr - www.ecolefournier.fr

A Vichy
3 rue du Président Roosevelt – 03200 VICHY
Tél. 04 70 98 62 77 - Fax : 04 70 98 65 81
ecolefournier.formation@yahoo.fr - www.ecolefournier.fr

PEINTURE MURALE DESTINEE A LA DECORATION D'INSTITUT OU DE SPA

MODULE 1

Créez vous-même votre trompe l'œil !

<p>PUBLIC CONCERNE :</p> <ul style="list-style-type: none"> ➤ Tout public, quel que soit leur niveau en dessin 	<p>DEMARCHE PEDAGOGIQUE:</p> <ul style="list-style-type: none"> ➤ Travail à partir d'un projet personnel (Conseils personnalisés)
<p>OBJECTIFS DU STAGE :</p> <ul style="list-style-type: none"> ➤ Préparer chaque stagiaire à la réalisation d'une peinture décorative qu'elle pourra exécuter seule sur son lieu de travail 	<p>DUREE : 2 jours soit 14 heures</p> <p>DATES ET LIEUX DE LA FORMATION :</p> <ul style="list-style-type: none"> ➤ 2 jours à déterminer ➤ A Clermont-Ferrand et/ou Vichy <p style="text-align: right;"><i>(minimum 4 stagiaires)</i></p>
	<p>TARIF* : 250 € par jour et par personne soit 500 € pour l'ensemble du stage.</p> <p style="text-align: right;"><i>(*tarif non assujetti à la TVA)</i></p>
<p style="text-align: center;">PROGRAMME :</p> <ul style="list-style-type: none"> ➤ Conception et réalisation d'une maquette sur papier et à l'échelle (photos et métrage du lieu à décorer demandés) : <ul style="list-style-type: none"> ▪ Etude de la perspective et composition colorée ▪ Croquis, dessin préparatoire : travail au crayon de couleur et gouache 	
<p>MATERIEL A FOURNIR PAR LE STAGIAIRE :</p> <ul style="list-style-type: none"> ➤ Crayons de papier et gomme ➤ 1 boîte de crayons de couleur (aquarelle) ➤ Tubes de gouaches ➤ 2 pinceaux ➤ 1 palette plastique ➤ Papier canson et papier calque ➤ 1 règle (40 cm) ➤ 1 équerre ➤ 1 compas 	
<p>APRES CE STAGE : Ce stage pourra être suivi d'une session d'approfondissement (module n°2).</p>	

PEINTURE MURALE DESTINEE A LA DECORATION D'INSTITUT OU DE SPA

MODULE 2

Créez vous-même votre trompe l'œil !

<p>PUBLIC CONCERNE :</p> <ul style="list-style-type: none"> ➤ Tout public, ayant suivi le module 1 	<p>DEMARCHE PEDAGOGIQUE:</p> <ul style="list-style-type: none"> ➤ Travail à partir d'un projet personnel (Conseils personnalisés)
<p>OBJECTIFS DU STAGE :</p> <ul style="list-style-type: none"> ➤ Préparer chaque stagiaire à la réalisation d'une peinture décorative qu'elle pourra exécuter seule sur son lieu de travail 	<p>DUREE : 2 jours soit 14 heures</p> <p>DATES ET LIEUX DE LA FORMATION :</p> <ul style="list-style-type: none"> ➤ A déterminer ➤ A Clermont-Ferrand et/ou Vichy <i>(minimum 4 stagiaires)</i>
	<p>TARIF* : 250 € par jour et par personne soit 500 € pour l'ensemble du stage. <i>(*tarif non assujetti à la TVA).</i></p>
<p style="text-align: center;">PROGRAMME :</p> <ul style="list-style-type: none"> ➤ Préparation à l'exécution du trompe l'œil sur panneau de bois (exécution d'une partie du décor ou de l'ensemble à une échelle plus réduite) ➤ Apprentissage manuel : <ul style="list-style-type: none"> ▪ Agrandissement du dessin mise aux carreaux ▪ Découverte des peintures acryliques ▪ Exécution en couleur, mélange des couleurs et application sur le support, rendu des reliefs par les valeurs d'ombre et de lumière 	
<p>MATERIEL FOURNI DANS LE CADRE DU STAGE :</p> <ul style="list-style-type: none"> ➤ Pinceaux ➤ Seau ➤ Peinture acrylique pour environ 1 m² ➤ Support médium de 5 mm – 1 m² 	

MODELAGES



- **Digitopression visage et corps**
- **Digitopression 3^{ème} degré**
- **Modelage aux pierres chaudes**
- **Modelage Ayurvédique**
- **Modelage bébé**
- **Modelage essentiel**
- **Modelage réflexe plantaire**
- **Stage confort circulatoire des jambes**
- **Stage détente 1**
- **Stage détente 2**
- **Stage rites de l'Orient**

Ecole d'esthétique FOURNIER

A Clermont-Ferrand

7 place Michel de l'Hospital – 63000 CLERMONT-FD
Tel : 04 73 14 97 00 – Fax : 04 73 25 93 31
ecolefournier.formation@yahoo.fr - www.ecolefournier.fr

A Vichy

3 rue du Président Roosevelt – 03200 VICHY
Tél. 04 70 98 62 77 - Fax : 04 70 98 65 81

ecolefournier.formation@yahoo.fr - www.ecolefournier.fr

DIGITOPRESSION VISAGE ET CORPS

<p>PUBLIC CONCERNE :</p> <ul style="list-style-type: none"> ➤ Esthéticiennes, titulaires d'un CAP ou d'un diplôme supérieur 	<p>DEMARCHE PEDAGOGIQUE:</p> <ul style="list-style-type: none"> ➤ Explication théorique ➤ Applications pratiques
<p>OBJECTIFS DU STAGE :</p> <ul style="list-style-type: none"> ➤ Apprendre ou se perfectionner dans une nouvelle technique afin d'élargir sa gamme de soins 	<p>DUREE : 4 jours soit 28 heures</p> <p>DATES ET LIEUX DE LA FORMATION :</p> <ul style="list-style-type: none"> ➤ Calendrier sur demande
	<p>TARIF* :</p> <ul style="list-style-type: none"> - 250 € par jour et par personne soit 1 000€ au total <p style="text-align: right;">(*tarif non assujetti à la TVA)</p>
<p>PROGRAMME :</p>	
<p style="text-align: center;">1^{er} degré (jour 1 et 2)</p> <p>Théorie : Historique du shiatsu</p> <ul style="list-style-type: none"> ➤ Définition du shiatsu ➤ Origine du shiatsu ➤ Les différentes médecines orientales et leur origine ➤ Philosophie chinoise ➤ Théorie du Yin et du Yang <p>Pratique : La technique de manipulation, la pression exercée, les trajets</p> <ul style="list-style-type: none"> ➤ La tête, le cou, les yeux ➤ Traitement complet du visage 	<p style="text-align: center;">2^{ème} degré (jour 3 et 4)</p> <p>Théorie : Rappel de la théorie du yin et du yang</p> <ul style="list-style-type: none"> ➤ Les méridiens, les principaux tsubos (ou points d'acupuncture) ➤ Le hara (abdomen) ➤ La philosophie des cinq éléments <p>Pratique : la technique de manipulation, la pression exercée, les trajets</p> <ul style="list-style-type: none"> ➤ Le corps, le dos, les membres inférieurs et supérieurs, le hara ➤ Traitement complet du corps
<p>APRES CE STAGE : Ce stage pourra être suivi d'une session d'approfondissement (3^{ème} degré).</p>	

DIGITOPRESSION VISAGE ET CORPS

3^{ème} degré

<p>PUBLIC CONCERNE :</p> <ul style="list-style-type: none"> ➤ Esthéticiennes, titulaires d'un CAP ou d'un diplôme supérieur 	<p>DEMARCHE PEDAGOGIQUE:</p> <ul style="list-style-type: none"> ➤ Explication théorique ➤ Applications pratiques
<p>OBJECTIFS DU STAGE :</p> <ul style="list-style-type: none"> ➤ Se perfectionner dans une nouvelle technique afin d'élargir sa gamme de soins 	<p>DUREE : 2 jours soit 14 heures</p> <p>DATES ET LIEUX DE LA FORMATION :</p> <ul style="list-style-type: none"> ➤ A déterminer ➤ A Clermont-Ferrand et/ou à Vichy <p style="text-align: right;"><i>(minimum 4 stagiaires)</i></p>
	<p>TARIF* :</p> <ul style="list-style-type: none"> - 250 € par jour et par personne soit 500 € au total <p style="text-align: right;"><i>(*tarif non assujetti à la TVA)</i></p>
<p>PROGRAMME :</p>	
<p style="text-align: center;">Jour 1</p> <p>Théorie : Rappel de la théorie du yin et du yang</p> <ul style="list-style-type: none"> ➤ Les méridiens, les principaux tsubos (ou points d'acupuncture) ➤ Le hara (abdomen) ➤ La philosophie des cinq éléments 	<p style="text-align: center;">Jour 2</p> <p>Pratique : la technique de manipulation, la pression exercée, les trajets</p> <ul style="list-style-type: none"> ➤ Le corps, le dos, les membres inférieurs et supérieurs, le hara ➤ Traitement complet du corps

Ecole d'esthétique FOURNIER

A Clermont-Ferrand
7 place Michel de l'Hospital – 63000 CLERMONT-FD
Tel : 04 73 14 97 00 – Fax : 04 73 25 93 31
ecolefournier.formation@yahoo.fr - www.ecolefournier.fr

A Vichy
3 rue du Président Roosevelt – 03200 VICHY
Tél. 04 70 98 62 77 - Fax : 04 70 98 65 81
ecolefournier.formation@yahoo.fr - www.ecolefournier.fr

MODELAGE AUX PIERRES CHAUDES

<p>PUBLIC CONCERNE :</p> <ul style="list-style-type: none"> ➤ Esthéticiennes, titulaires d'un CAP ou d'un diplôme supérieur 	<p>DEMARCHE PEDAGOGIQUE:</p> <ul style="list-style-type: none"> ➤ Explication théorique ➤ Applications pratiques
<p>OBJECTIFS DU STAGE :</p> <ul style="list-style-type: none"> ➤ Elargir la gamme de soins de l'esthéticienne et répondre à une demande croissante en matière de détente, bien-être, remise en forme. ➤ Acquérir des bases indispensables, gestes, attitudes et techniques permettant de pratiquer le modelage aux pierres chaudes 	<p>DUREE : 2 jours soit 14 heures</p> <p>DATES ET LIEUX DE LA FORMATION :</p> <ul style="list-style-type: none"> ➤ 2 jours à déterminer ➤ A Clermont-Ferrand et/ou Vichy
	<p>TARIF* :</p> <ul style="list-style-type: none"> - 250 € par jour et par personne soit 500 € au total <p style="text-align: right;">(*tarif non assujetti à la TVA)</p>

PROGRAMME :

1 ^{er} jour	2 ^{ème} jour
<ul style="list-style-type: none"> ➤ Exercices de contact, mise en confiance, lâcher prise, destressage ➤ Mouvements et gestuelles propres à cette technique de massage : <ul style="list-style-type: none"> ▪ La fluidité ▪ Le rythme ➤ Apprentissage des gestes et des manœuvres adaptés à chaque partie du corps <ul style="list-style-type: none"> ▪ Membres inférieurs ▪ Membres supérieurs ▪ Ventre et thorax ▪ Fessiers et dos ▪ Nuque et cou ▪ Visage et cuir chevelu 	<ul style="list-style-type: none"> ➤ Apprentissage de la technique, manœuvres enveloppantes, reliant et unifiantes. Enchaînements harmonieux et mouvements glissés. Utilisations d'huiles essentielles. ➤ Construction du massage aux pierres chaudes. Différentes phases : accueil, huilage, massage du corps avec les pierres, modelage final dans la serviette ➤ Indications et contre-indications.

MODELAGE AYURVEDIQUE

<p>PUBLIC CONCERNE :</p> <ul style="list-style-type: none"> ➤ Esthéticiennes titulaires d'un CAP ou d'un diplôme supérieur 	<p>DEMARCHE PEDAGOGIQUE:</p> <ul style="list-style-type: none"> ➤ Explication théorique ➤ Applications pratiques
<p>OBJECTIFS DU STAGE :</p> <ul style="list-style-type: none"> ➤ Elargir la gamme de soins de l'esthéticienne et répondre à une demande croissante en matière de détente, bien-être, remise en forme. ➤ Acquérir des bases indispensables, gestes, attitudes et techniques permettant de pratiquer le modelage ayurvedique 	<p>DUREE : 2 jours, soit 14 heures</p> <p>DATES ET LIEUX DE LA FORMATION :</p> <ul style="list-style-type: none"> ➤ Les lundis 14 et 21 novembre 2011 ➤ A Clermont-Ferrand et/ou à Vichy <p>TARIF* :</p> <ul style="list-style-type: none"> - 250 € par jour et par personne, soit 500 € pour l'ensemble du stage <p style="text-align: right;">(*tarif non assujetti à la TVA)</p>
<p>PROGRAMME :</p>	
<p style="text-align: center;">1^{er} jour : 14 novembre</p> <ul style="list-style-type: none"> ➤ Partie théorique : <ul style="list-style-type: none"> - histoire de la technique et son but - principe des doshas - explication des chakras ➤ Préparation du matériel et des produits ➤ Explication des différentes sortes de mouvements ➤ Apprentissage des manœuvres sur la partie dorsale (jambes, pieds, dos) 	<p style="text-align: center;">2^{ème} jour : 21 novembre</p> <ul style="list-style-type: none"> ➤ Révisions des manœuvres sur la partie dorsale ➤ Apprentissage des manœuvres sur la partie ventrale (jambes, torse, bras) ➤ Exécution de la technique dans son ensemble

MODELAGE BEBE

<p>PUBLIC CONCERNE :</p> <ul style="list-style-type: none"> ➤ Esthéticiennes, titulaires d'un CAP ou d'un diplôme supérieur 	<p>DEMARCHE PEDAGOGIQUE:</p> <ul style="list-style-type: none"> ➤ Explication théorique ➤ Applications pratiques
<p>OBJECTIFS DU STAGE :</p> <ul style="list-style-type: none"> ➤ Apprendre une nouvelle technique afin d'élargir sa gamme de soins. 	<p>DUREE : 1 jour soit 7 heures</p> <p>DATES ET LIEUX DE LA FORMATION :</p> <ul style="list-style-type: none"> ➤ A déterminer ➤ A Clermont-Ferrand et/ou Vichy
	<p>TARIF* :</p> <ul style="list-style-type: none"> - 250 € par jour et par personne <p style="text-align: right;">(*tarif non assujetti à la TVA)</p>
<p>PROGRAMME :</p>	
<ul style="list-style-type: none"> ➤ Bienfaits du modelage ➤ Contre-indications ➤ Principes du modelage ➤ Choisir sa crème ➤ Modelage suivant l'âge du bébé ➤ Application pratique (sur poupon) 	

Ecole d'esthétique FOURNIER

A Clermont-Ferrand
7 place Michel de l'Hospital – 63000 CLERMONT-FD
Tel : 04 73 14 97 00 – Fax : 04 73 25 93 31
ecolefournier.formation@yahoo.fr - www.ecolefournier.fr

A Vichy
3 rue du Président Roosevelt – 03200 VICHY
Tél. 04 70 98 62 77 - Fax : 04 70 98 65 81
ecolefournier.formation@yahoo.fr - www.ecolefournier.fr

MODELAGE ESSENTIEL

<p>PUBLIC CONCERNE :</p> <ul style="list-style-type: none"> ➤ Esthéticiennes, titulaires d'un CAP ou d'un diplôme supérieur 	<p>DEMARCHE PEDAGOGIQUE:</p> <ul style="list-style-type: none"> ➤ Apports théoriques ➤ Applications pratiques
<p>OBJECTIFS DU STAGE :</p> <ul style="list-style-type: none"> ➤ Elargir la gamme de soins de l'esthéticienne et répondre à une demande croissante en matière de détente, bien-être, remise en forme en créant une présentation nouvelle ➤ Acquérir des bases indispensables, gestes, attitudes, techniques ➤ Sensibiliser l'esthéticienne à un toucher différent et à des gestes complémentaires 	<p>DUREE : 4 jours soit 28 heures</p> <p>DATES ET LIEUX DE LA FORMATION :</p> <ul style="list-style-type: none"> ➤ 4 jours à déterminer ➤ A Clermont-Ferrand et/ou Vichy
	<p>TARIF* :</p> <p>- 250 € par jour et par personne soit 1000 € au total</p> <p style="text-align: right;">(*tarif non assujetti à la TVA)</p>
<p>PROGRAMME :</p>	
<p>Face postérieure (jour 1 et 2)</p> <ul style="list-style-type: none"> ➤ Exercices de contacts, mise en confiance, lâcher prise, destressage ➤ Mouvements et gestuelle propre à cette technique de massage <ul style="list-style-type: none"> ▪ La fluidité ▪ La bascule du poids du corps ▪ Le rythme ➤ Apprentissage des gestes et des manœuvres adaptés à chaque partie du corps : membres inférieurs, membres supérieurs, ventre et thorax, nuque et cou, visage et cuir chevelu 	<p>Face antérieure (jour 3 et 4)</p> <ul style="list-style-type: none"> ➤ Apprentissage de la technique, manœuvres enveloppantes, reliant et unifiantes, enchaînements harmonieux et mouvements glissés ➤ Construction du modelage essentiel. Règles à observer (l'attention, l'intention et l'intuition), différentes phases (accueil, huilage, massage du corps et modelage final dans la serviette), indications et contre-indications

REFLEXOLOGIE PLANTAIRE

<p>PUBLIC CONCERNE :</p> <ul style="list-style-type: none"> ➤ Esthéticiennes, titulaires d'un CAP ou d'un diplôme supérieur 	<p>DEMARCHE PEDAGOGIQUE:</p> <ul style="list-style-type: none"> ➤ Explication théorique ➤ Applications pratiques
<p>OBJECTIFS DU STAGE :</p> <ul style="list-style-type: none"> ➤ Apprendre une nouvelle technique afin d'élargir sa gamme de soins. 	<p>DUREE : 4 jours soit 28 heures</p> <p>DATES ET LIEUX DE LA FORMATION :</p> <ul style="list-style-type: none"> ➤ 4 jours à déterminer ➤ A Clermont-Ferrand et/ou Vichy
	<p>TARIF* :</p> <ul style="list-style-type: none"> - 250 € par jour et par personne soit 1000 € au total <p style="text-align: right;">(*tarif non assujetti à la TVA)</p>
<p>PROGRAMME :</p>	
<p style="text-align: center;">1^{er} degré (jours 1 et 2)</p> <p>Théorie</p> <ul style="list-style-type: none"> ➤ Historique, définition et origine du modelage réflexe plantaire ➤ Rappel succinct en anatomie ➤ Etude de la projection du corps dans le pied ➤ Présentation des différentes techniques. Indications et arguments pour la réflexologie <p>Pratique</p> <ul style="list-style-type: none"> ➤ Premières manipulations, modelage de détente, développer le sens du toucher ➤ Position de vos doigts sur le pied ➤ Techniques de pression, étirements ➤ Présentation sur les effets aboutissant sur la détente et la relaxation ➤ Révision du modelage plantaire ➤ Technique de manipulation, pression exercée ➤ Révision d'un traitement complet des deux pieds 	<p style="text-align: center;">2^{ème} degré (jours 3 et 4)</p> <p>Théorie</p> <ul style="list-style-type: none"> ➤ Révision des zones réflexes, système osseux, nerveux et musculaire ➤ Révision de la projection du corps dans le pied ➤ Présentation des différentes techniques. Arguments de vente et contre-indications <p>Pratique</p> <ul style="list-style-type: none"> ➤ Apprentissage des zones réflexe et mise en pratique. ➤ Révision de la position de vos doigts sur le pied, exemple reptation du pouce ➤ Techniques de pression, étirements ➤ Présentation sur les effets aboutissant sur la détente et la relaxation ➤ Révision du modelage plantaire ➤ Révision de l'ensemble des techniques du modelage et des pressions exercées ➤ Révision d'un traitement complet des deux pieds

STAGE CONFORT CIRCULATOIRE DES JAMBES

PRESSOESTHETIQUE DU CORPS - SOIN DES JAMBES FRAGILES (NETTOYAGE, GOMMAGE, MODELAGE CIRCULATOIRE, APPLICATION DES BANDES REFRIERANTES)

<p>PUBLIC CONCERNE :</p> <ul style="list-style-type: none"> ➤ Esthéticiennes titulaires d'un CAP ou d'un diplôme supérieur 	<p>DEMARCHE PEDAGOGIQUE:</p> <ul style="list-style-type: none"> ➤ Explication théorique ➤ Applications pratiques
<p>OBJECTIFS DU STAGE :</p> <ul style="list-style-type: none"> ➤ Elargir la gamme de soins de l'esthéticienne et répondre à une demande croissante en matière de détente, bien-être, remise en forme. ➤ Acquérir des bases indispensables, gestes, attitudes et techniques permettant d'améliorer le confort circulatoire des jambes 	<p>DUREE : 4 jours, soit 28 heures</p> <p>DATES ET LIEUX DE LA FORMATION :</p> <ul style="list-style-type: none"> ➤ Le lundi 27 février 2012 et les lundis 5, 12 et 19 mars 2012 ➤ A Clermont-Ferrand et/ou à Vichy <p>TARIF* :</p> <ul style="list-style-type: none"> - 250 € par jour et par personne, soit 1000€ pour l'ensemble du stage <p style="text-align: right;">(*tarif non assujetti à la TVA)</p>
<p>PROGRAMME :</p>	
<p style="text-align: center;">1^{er} jour : 27 février</p> <ul style="list-style-type: none"> ➤ Préparation théorique pour la pressoesthétique du corps : <ul style="list-style-type: none"> - rappel sur le système circulatoire - Explication des différentes sortes de manœuvres et de leurs buts ➤ Apprentissage des manœuvres sur la partie ventrale <p style="text-align: center;">3^{ème} jour : 12 mars 2012</p> <ul style="list-style-type: none"> ➤ Apprentissage du modelage circulatoire ➤ Apprentissage de l'enveloppement avec des bandes réfrigérantes 	<p style="text-align: center;">2^{ème} jour : 5 mars 2012</p> <ul style="list-style-type: none"> ➤ Apprentissage des manœuvres sur la partie dorsale ➤ Révision de la technique dans son ensemble ➤ Préparation théorique pour le soin des jambes fragiles : <ul style="list-style-type: none"> - matériel requis - produits utilisés - déroulement du soin <p style="text-align: center;">4^{ème} jour : 19 mars 2012</p> <ul style="list-style-type: none"> ➤ Révisions de la technique pressoesthétique dans son ensemble ➤ Exécution du soin des jambes fragiles dans son ensemble

STAGE DETENTE 1

GOMMAGE CORPOREL

ENVELOPPEMENT DANS UNE COUVERTURE CHAUFFANTE

MODELAGE CALIFORNIEN

<p>PUBLIC CONCERNE :</p> <ul style="list-style-type: none"> ➤ Esthéticiennes titulaires d'un CAP ou d'un diplôme supérieur 	<p>DEMARCHE PEDAGOGIQUE:</p> <ul style="list-style-type: none"> ➤ Explication théorique ➤ Applications pratiques
<p>OBJECTIFS DU STAGE :</p> <ul style="list-style-type: none"> ➤ Elargir la gamme de soins de l'esthéticienne et répondre à une demande croissante en matière de détente, bien-être, remise en forme. ➤ Acquérir des bases indispensables, gestes, attitudes et techniques permettant de réaliser divers soins de détente 	<p>DUREE : 3 jours, soit 21 heures</p> <p>DATES ET LIEUX DE LA FORMATION :</p> <ul style="list-style-type: none"> ➤ Le 13, 19 et 26 septembre 2011 ➤ A Clermont-Ferrand et/ou à Vichy
	<p>TARIF* :</p> <ul style="list-style-type: none"> - 250 € par jour et par personne, soit 750 € pour l'ensemble du stage <p style="text-align: right;">(*tarif non assujetti à la TVA)</p>
<p>PROGRAMME :</p>	
<p style="text-align: center;">1^{er} jour : 13 septembre</p> <ul style="list-style-type: none"> ➤ Partie théorique : <ul style="list-style-type: none"> - Savoir choisir le produit de gommage en fonction de la peau du/ de la client(e) - les différents buts de ces modelages - les différents enveloppements et leurs effets ➤ Préparation du matériel et des produits ➤ Apprentissage de la technique du gommage corporel ➤ Apprentissage de la technique d'enveloppement 	<p style="text-align: center;">2^{ème} jour : 19 septembre</p> <ul style="list-style-type: none"> ➤ Apprentissage des manœuvres de modelage Californien sur la partie dorsale ➤ Apprentissage des manœuvres de modelage Californien sur la partie ventrale <p style="text-align: center;">3^{ème} jour : 26 septembre</p> <ul style="list-style-type: none"> ➤ Révisions du modelage Californien ➤ Révisions du protocole dans sa totalité : <ul style="list-style-type: none"> - Gommage avec le changement de produit - Enveloppement avec un changement de produit - Modelage Californien

STAGE DETENTE 2

MODELAGE AYURVEDIQUE - MODELAGE CALIFORNIEN - MODELAGE AUX POCHONS

MODELAGE AUX PIERRES CHAUDES - REFLEXOLOGIE PLANTAIRE

<p>PUBLIC CONCERNE :</p> <ul style="list-style-type: none"> ➤ Esthéticiennes 	<p>DEMARCHE PEDAGOGIQUE:</p> <ul style="list-style-type: none"> ➤ Explication théorique ➤ Applications pratiques
<p>OBJECTIFS DU STAGE :</p> <ul style="list-style-type: none"> ➤ Elargir la gamme de soins de l'esthéticienne et répondre à une demande croissante en matière de détente, bien-être, remise en forme. ➤ Acquérir des bases indispensables, gestes, attitudes et techniques permettant de réaliser divers soins de détente 	<p>DUREE : 7 jours, soit 49 heures</p> <p>DATES ET LIEUX DE LA FORMATION :</p> <ul style="list-style-type: none"> ➤ Le lundi 19 septembre 2011 ; les lundis 7, 14, 21, 28 novembre 2011 ; les lundis 5 et 12 décembre 2011 ➤ A Clermont-Ferrand et/ou à Vichy <p>TARIF* :</p> <ul style="list-style-type: none"> - 250 € par jour et par personne, soit 1750€ pour l'ensemble du stage <p style="text-align: right;">(*tarif non assujetti à la TVA)</p>
<p>PROGRAMME :</p>	
<p style="text-align: center;">19 septembre</p> <ul style="list-style-type: none"> ➤ Apprentissage des manœuvres du modelage Californien <p style="text-align: center;">14 novembre</p> <ul style="list-style-type: none"> ➤ Explications théoriques du modelage Ayurvédique : <ul style="list-style-type: none"> - histoire de la technique et son but - principe des doshas - explication des chakras ➤ Apprentissage des manœuvres du modelage ayurvédique sur la partie dorsale 	<p style="text-align: center;">7 novembre</p> <ul style="list-style-type: none"> ➤ Apprentissage de la technique de réflexologie plantaire <p style="text-align: center;">21 novembre</p> <ul style="list-style-type: none"> ➤ Révisions des manœuvres ayurvédique sur la partie dorsale ➤ Apprentissage des manœuvres du modelage Ayurvédique sur la partie ventrale

5 décembre

- Révisions des modelages :
 - réflexologie plantaire
 - Ayurvédique
 - aux pochons

12 décembre

- Explications théoriques relatives au modelage aux pierres chaudes
- Préparation du matériel
- Apprentissage des manœuvres sur le visage et le corps

28 novembre

- Explications théoriques du modelage aux pochons :
 - origine du modelage aux pochons
 - but de l'utilisation des accessoires
- Confection des pochons
- Apprentissage de la tenue des pochons
- Apprentissage des manœuvres sur le corps

Ecole d'esthétique FOURNIER

A Clermont-Ferrand

7 place Michel de l'Hospital – 63000 CLERMONT-FD
Tel : 04 73 14 97 00 – Fax : 04 73 25 93 31
ecolefournier.formation@yahoo.fr - www.ecolefournier.fr

A Vichy

3 rue du Président Roosevelt – 03200 VICHY
Tél. 04 70 98 62 77 - Fax : 04 70 98 65 81
ecolefournier.formation@yahoo.fr - www.ecolefournier.fr

STAGE RITES DE L'ORIENT

**REFLEXOLOGIE PLANTAIRE – MODELAGE AYURVEDIQUE – MODELAGE AUX POCHONS –
DIGITOPRESSION DU CORPS – DIGITOPRESSION DU VISAGE**

<p>PUBLIC CONCERNE :</p> <ul style="list-style-type: none"> ➤ Esthéticiennes 	<p>DEMARCHE PEDAGOGIQUE:</p> <ul style="list-style-type: none"> ➤ Explication théorique ➤ Applications pratiques
<p>OBJECTIFS DU STAGE :</p> <ul style="list-style-type: none"> ➤ Elargir la gamme de soins de l'esthéticienne et répondre à une demande croissante en matière de détente, bien-être, remise en forme. ➤ Acquérir des bases indispensables, gestes, attitudes et techniques permettant de réaliser divers soins de détente 	<p>DUREE : 9 jours, soit 63 heures</p> <p>DATES ET LIEUX DE LA FORMATION :</p> <ul style="list-style-type: none"> ➤ Les lundis 7, 14, 21 et 28 novembre 2011 ; le lundi 5 décembre 2011 ; les lundis 9, 16, 23 et 30 janvier 2012 ➤ A Clermont-Ferrand et/ou à Vichy <p>TARIF* :</p> <ul style="list-style-type: none"> - 165 € par jour et par personne, soit 1485€ pour l'ensemble du stage <p style="text-align: right;">(*tarif non assujetti à la TVA)</p>
<p>PROGRAMME :</p>	
<p style="text-align: center;">7 novembre</p> <ul style="list-style-type: none"> ➤ Apprentissage de la technique de réflexologie plantaire <p style="text-align: center;">14 novembre</p> <ul style="list-style-type: none"> ➤ Explications théoriques du modelage Ayurvédique : <ul style="list-style-type: none"> - histoire de la technique et son but - principe des doshas - explication des chakras ➤ Apprentissage des manœuvres du modelage ayurvédique sur la partie dorsale 	<p style="text-align: center;">21 novembre</p> <ul style="list-style-type: none"> ➤ Révisions des manœuvres sur la partie dorsale ➤ Apprentissage des manœuvres du modelage Ayurvédique sur la partie ventrale <p style="text-align: center;">28 novembre</p> <ul style="list-style-type: none"> ➤ Explications théoriques du modelage aux pochons : <ul style="list-style-type: none"> - origine du modelage aux pochons - but de l'utilisation des accessoires ➤ Confection des pochons ➤ Apprentissage de la tenue des pochons ➤ Apprentissage des manœuvres sur le corps

5 décembre

- Révisions des modelages :
 - réflexologie plantaire
 - ayurvédique
 - aux pochons

16 janvier

- Apprentissage de la technique de digitopression du corps – 2^{ème} partie

30 janvier

- Apprentissage de la technique de digitopression du visage
- Révisions de la technique de digitopression du corps dans son ensemble

9 janvier

- Apprentissage de la technique de digitopression du corps – 1^{ère} partie

23 janvier

- Apprentissage de la technique de digitopression du corps – 3^{ème} partie

Ecole d'esthétique FOURNIER

A Clermont-Ferrand

7 place Michel de l'Hospital – 63000 CLERMONT-FD
Tel : 04 73 14 97 00 – Fax : 04 73 25 93 31
ecolefournier.formation@yahoo.fr - www.ecolefournier.fr

A Vichy

3 rue du Président Roosevelt – 03200 VICHY
Tél. 04 70 98 62 77 - Fax : 04 70 98 65 81
ecolefournier.formation@yahoo.fr - www.ecolefournier.fr

PROTHESIE ONGULAIRE



- **Prothésie onguilaire niveau débutant**
- **Prothésie onguilaire niveau débutant, stage longue durée**
- **Prothésie onguilaire niveau confirmé**
- **Stage « ongles résine »**
- **Stage « ongles gel UV »**
- **Stage « décor d'ongles Nail Art »**

Ecole d'esthétique FOURNIER

A Clermont-Ferrand

7 place Michel de l'Hospital – 63000 CLERMONT-FD
Tel : 04 73 14 97 00 – Fax : 04 73 25 93 31
ecolefournier.formation@yahoo.fr - www.ecolefournier.fr

A Vichy

3 rue du Président Roosevelt – 03200 VICHY
Tél. 04 70 98 62 77 - Fax : 04 70 98 65 81
ecolefournier.formation@yahoo.fr - www.ecolefournier.fr

PROTHESIE ONGULAIRE NIVEAU DEBUTANT

<p>PUBLIC CONCERNE :</p> <ul style="list-style-type: none"> ➤ Esthéticiennes ou particuliers désirant se former à la prothésie onguulaire 	<p>DEMARCHE PEDAGOGIQUE:</p> <ul style="list-style-type: none"> ➤ Explications théoriques ➤ Applications pratiques
<p>OBJECTIFS DU STAGE :</p> <ul style="list-style-type: none"> ➤ Elargir la gamme de soins de l'esthéticienne ➤ Acquérir les bases indispensables de la prothésie onguulaire : pose de capsules, résine, gel UV... 	<p>DUREE : 9 jours</p> <p>DATES ET LIEUX DE LA FORMATION :</p> <ul style="list-style-type: none"> ➤ 4 jours à déterminer entre septembre et octobre 2011 puis 5 jours du 24 au 28 octobre 2011 ➤ A Clermont-Ferrand et/ou à Vichy
	<p>TARIF* :</p> <ul style="list-style-type: none"> - 165 € par jour et par personne soit 1485 € pour l'ensemble du stage - Coût des produits : Trousse complète « méthodes : gel UV + résine » : 385 € (hors lampe UV) <p style="text-align: right;">(*tarif non assujetti à la TVA)</p>
<p>PROGRAMME :</p>	
<p style="text-align: center;">1^{er} jour</p> <ul style="list-style-type: none"> ➤ Explications théoriques : hygiène, méthode ➤ Démonstration ➤ Réalisation de la pose de capsules en binôme ➤ Installation du plan de travail ➤ Réalisation de 10 capsules sur un modèle 	<p style="text-align: center;">2^{ème} jour</p> <ul style="list-style-type: none"> ➤ Révision de la pose de capsule ➤ Explications et démonstration de la technique capsule + résine ➤ Réalisation de la technique en binôme ➤ Installation du plan de travail ➤ Réalisation de la technique capsule + résine sur un modèle

École d'esthétique FOURNIER

A Clermont-Ferrand
7 place Michel de l'Hospital – 63000 CLERMONT-FD
Tel : 04 73 14 97 00 – Fax : 04 73 25 93 31
ecolefournier.formation@yahoo.fr - www.ecolefournier.fr

A Vichy
3 rue du Président Roosevelt – 03200 VICHY
Tél. 04 70 98 62 77 - Fax : 04 70 98 65 81
ecolefournier.formation@yahoo.fr - www.ecolefournier.fr

3^{ème} jour

- Révision de la technique capsule + résine
- Réalisation de la pose de capsules + résine en binôme
- Installation du plan de travail
- Réalisation de 10 capsules + résine sur un modèle

5^{ème} jour

- Révision de la technique capsule + gel UV
- Application de la technique avec capsules french + gel UV
- Réalisation de la pose de capsules french + gel UV sur modèle
- Réalisation de 10 capsules french + gel UV en binôme

7^{ème} jour

- Soins des mains à la paraffine
- Manucurie tiède
- Installation du plan de travail
- Réalisation de 10 capsules + gel UV sur un modèle

9^{ème} jour

- Utilisation des gels UV de couleurs
- Installation du plan de travail
- Réalisation de capsules + gel UV + gels de couleur sur un modèle

4^{ème} jour

- Explication et démonstration de la technique capsule + gel UV
- Réalisation de la technique en binôme
- Installation du plan de travail
- Application de la technique en recouvrement de l'ongle naturel
- Réalisation de la technique capsule + gel UV sur un modèle

6^{ème} jour

- Révision de la technique capsule + gel UV
- Réalisation de la technique capsules + gel UV en binôme (en temps limité)
- Réalisation de la technique capsule + gel UV sur un modèle

8^{ème} jour

- Gel UV avec utilisation du gel blanc (french)
- Réalisation de la technique en binôme
- Installation du plan de travail
- Réalisation de la technique capsule + gel UV « french » sur un modèle

PROTHESIE ONGULAIRE DEBUTANT, STAGE LONGUE DUREE

<p>PUBLIC CONCERNE :</p> <ul style="list-style-type: none"> ➤ Esthéticiennes ou particuliers désirant se former à la prothésie onguulaire 	<p>DEMARCHE PEDAGOGIQUE:</p> <ul style="list-style-type: none"> ➤ Explications théoriques ➤ Applications pratiques
<p>OBJECTIFS DU STAGE :</p> <ul style="list-style-type: none"> ➤ Elargir la gamme de soins de l'esthéticienne ➤ Acquérir les bases indispensables de la prothésie onguulaire : pose de capsules, résine, gel UV... 	<p>DUREE : 16 jours</p> <p>DATES ET LIEUX DE LA FORMATION :</p> <ul style="list-style-type: none"> ➤ A définir à partir de mi-septembre 2011 ➤ A Clermont-Ferrand et/ou à Vichy
	<p>TARIF* :</p> <ul style="list-style-type: none"> - 110 € par jour et par personne soit 1760 € pour l'ensemble du stage (coût horaire : 18,33 €) - Coût des produits : Trousse complète «méthode gel UV + méthode résine » : 385€ (hors lampe UV) <p style="text-align: right;">(*tarif non assujetti à la TVA)</p>
<p>PROGRAMME :</p>	
<ul style="list-style-type: none"> ➤ Explications théoriques : hygiène, méthode ➤ Démonstration ➤ Réalisation de la pose de capsules en binôme ➤ Installation du plan de travail ➤ Réalisation de capsules sur un modèle ➤ Explications et démonstration de la technique capsule + résine ➤ Réalisation de la technique en binôme ➤ Réalisation de la technique capsule + résine sur un modèle ➤ Explication et démonstration de la technique capsule + gel UV ➤ Réalisation de la technique en binôme 	

Ecole d'esthétique FOURNIER

A Clermont-Ferrand
7 place Michel de l'Hospital – 63000 CLERMONT-FD
Tel : 04 73 14 97 00 – Fax : 04 73 25 93 31
ecolefournier.formation@yahoo.fr - www.ecolefournier.fr

A Vichy
3 rue du Président Roosevelt – 03200 VICHY
Tél. 04 70 98 62 77 - Fax : 04 70 98 65 81
ecolefournier.formation@yahoo.fr - www.ecolefournier.fr

- Application de la technique en recouvrement de l'ongle naturel
- Réalisation de la technique capsule + gel UV sur un modèle
- Application de la technique avec capsules french + gel UV
- Réalisation de la pose de capsules french + gel UV sur modèle
- Réalisation de la technique capsules + gel UV en binôme (en temps limité)
- Soins des mains à la paraffine
- Manucurie tiède
- Gel UV avec utilisation du gel blanc (french)
- Réalisation de la technique en binôme
- Réalisation de la technique capsule + gel UV « french » sur un modèle
- Utilisation des gels UV de couleurs
- Réalisation de capsules + gel UV + gels de couleur sur un modèle
- Révisions des différentes techniques vues précédemment

Ecole d'esthétique FOURNIER

A Clermont-Ferrand

7 place Michel de l'Hospital – 63000 CLERMONT-FD
Tel : 04 73 14 97 00 – Fax : 04 73 25 93 31
ecolefournier.formation@yahoo.fr - www.ecolefournier.fr

A Vichy

3 rue du Président Roosevelt – 03200 VICHY
Tél. 04 70 98 62 77 - Fax : 04 70 98 65 81
ecolefournier.formation@yahoo.fr - www.ecolefournier.fr

PROTHESIE ONGULAIRE POUR PRATICIENNES CONFIRMES

<p>PUBLIC CONCERNE :</p> <ul style="list-style-type: none"> ➤ Esthéticiennes, titulaires d'un CAP esthétique ou d'un diplôme supérieur 	<p>DEMARCHE PEDAGOGIQUE:</p> <ul style="list-style-type: none"> ➤ Explications théoriques ➤ Applications pratiques
<p>OBJECTIFS DU STAGE :</p> <ul style="list-style-type: none"> ➤ Elargir la gamme de soins de l'esthéticienne ➤ Acquérir les bases indispensables de la prothésie onguulaire : pose de capsules, résine, gel UV... 	<p>DUREE : 5 jours</p> <p>DATES ET LIEUX DE LA FORMATION :</p> <ul style="list-style-type: none"> ➤ Du 24 au 28 octobre ➤ A Clermont-Ferrand et/ou à Vichy
	<p>TARIF* :</p> <ul style="list-style-type: none"> - 190 € par jour et par personne soit 950 € pour l'ensemble du stage - Coût des produits : Trousse complète « méthode gel UV + méthode résine » : 385 € (hors lampe UV) <p style="text-align: right;">(*tarif non assujetti à la TVA)</p>
<p>PROGRAMME :</p>	
<p style="text-align: center;">1^{er} jour</p> <ul style="list-style-type: none"> ➤ Rappel des conditions d'hygiène ➤ Démonstration de la pose de capsules ➤ Travail en binôme, application de la technique ➤ Mise en place du plan de travail et réalisation de la technique sur un modèle <p style="text-align: center;">2^{ème} jour et 3^{ème} jour</p> <ul style="list-style-type: none"> ➤ Rappel de la pose de capsules ➤ Explication et démonstrations de l'application de la résine sur les capsules + gel UV ➤ Travail en binôme, application de la technique ➤ Mise en place du poste de travail et réalisation de la technique sur un modèle 	<p style="text-align: center;">4^{ème} jour</p> <ul style="list-style-type: none"> ➤ Soins des mains à la paraffine ➤ Manucurie tiède ➤ Rappel de la pose de capsules + gel UV ➤ Application de la technique capsules french + gel UV ➤ Mise en place du poste de travail et réalisation de la technique sur un modèle <p style="text-align: center;">5^{ème} jour</p> <ul style="list-style-type: none"> ➤ Rappel de la technique capsules + gel UV ➤ Explication et démonstration du gel UV avec utilisation du gel blanc (french) ➤ Travail en binôme et réalisation de la technique capsules + gel UV blanc ➤ Explication de la technique des gels UV de couleur ➤ Travail en binôme et réalisation de la technique capsules + gels UV de couleur

PROTHESIE ONGULAIRE METHODE RESINE

<p>PUBLIC CONCERNE :</p> <ul style="list-style-type: none"> ➤ Esthéticiennes, titulaires d'un CAP esthétique ou d'un diplôme supérieur 	<p>DEMARCHE PEDAGOGIQUE:</p> <ul style="list-style-type: none"> ➤ Explications théoriques ➤ Applications pratiques
<p>OBJECTIFS DU STAGE :</p> <ul style="list-style-type: none"> ➤ Elargir la gamme de soins de l'esthéticienne ➤ Acquérir les bases indispensables de la prothésie onguulaire : pose de capsules, résine 	<p>DUREE : 3 jours</p> <p>DATES ET LIEUX DE LA FORMATION :</p> <ul style="list-style-type: none"> ➤ 3 jours à déterminer ➤ A Clermont-Ferrand et/ou à Vichy
	<p>TARIF* :</p> <ul style="list-style-type: none"> - 190 € par jour et par personne soit 570 € pour l'ensemble du stage - Coût des produits : Trousse complète « méthode résine » : 110 € <p style="text-align: right;">(*tarif non assujetti à la TVA)</p>
<p>PROGRAMME :</p>	
<ul style="list-style-type: none"> ➤ Explications théoriques : hygiène, méthode ➤ Démonstration ➤ Réalisation de la pose de capsules en binôme ➤ Installation du plan de travail ➤ Réalisation de 10 capsules sur un modèle ➤ Explications et démonstration de la technique capsule + résine ➤ Réalisation de la pose de capsules + résine en binôme ➤ Installation du plan de travail ➤ Réalisation de 10 capsules + résine sur un modèle 	

Ecole d'esthétique FOURNIER

A Clermont-Ferrand
7 place Michel de l'Hospital – 63000 CLERMONT-FD
Tel : 04 73 14 97 00 – Fax : 04 73 25 93 31
ecolefournier.formation@yahoo.fr - www.ecolefournier.fr

A Vichy
3 rue du Président Roosevelt – 03200 VICHY
Tél. 04 70 98 62 77 - Fax : 04 70 98 65 81
ecolefournier.formation@yahoo.fr - www.ecolefournier.fr

PROTHESIE ONGULAIRE METHODE GEL UV

<p>PUBLIC CONCERNE :</p> <ul style="list-style-type: none"> ➤ Esthéticiennes, titulaires d'un CAP esthétique 	<p>DEMARCHE PEDAGOGIQUE:</p> <ul style="list-style-type: none"> ➤ Explications théoriques ➤ Applications pratiques
<p>OBJECTIFS DU STAGE :</p> <ul style="list-style-type: none"> ➤ Elargir la gamme de soins de l'esthéticienne ➤ Acquérir les bases indispensables de la prothésie onguilaire : pose de capsules, gel UV 	<p>DUREE : 3 jours</p> <p>DATES ET LIEUX DE LA FORMATION :</p> <ul style="list-style-type: none"> ➤ 3 jours à déterminer ➤ A Clermont-Ferrand et/ou à Vichy
	<p>TARIF* :</p> <ul style="list-style-type: none"> - 190 € par jour et par personne soit 570 € pour l'ensemble du stage - Coût des produits : Trousse complète « méthode gel UV » : 275 € (hors lampe UV) <p style="text-align: right;">(*tarif non assujetti à la TVA)</p>
<p>PROGRAMME :</p>	
<ul style="list-style-type: none"> ➤ Explications théoriques : hygiène, méthode ➤ Démonstration ➤ Réalisation de la pose de capsules en binôme ➤ Installation du plan de travail ➤ Réalisation de 10 capsules sur un modèle ➤ Explications et démonstration de la technique capsule + gel UV ➤ Application de la technique en recouvrement de l'ongle naturel ➤ Réalisation de la technique capsule + gel UV sur un modèle ➤ Application de la technique avec capsules french + gel UV ➤ Réalisation de la pose de capsules french + gel UV sur modèle ➤ Gel UV avec utilisation du gel blanc (french) 	

Ecole d'esthétique FOURNIER

A Clermont-Ferrand
7 place Michel de l'Hospital – 63000 CLERMONT-FD
Tel : 04 73 14 97 00 – Fax : 04 73 25 93 31
ecolefournier.formation@yahoo.fr - www.ecolefournier.fr

A Vichy
3 rue du Président Roosevelt – 03200 VICHY
Tél. 04 70 98 62 77 - Fax : 04 70 98 65 81
ecolefournier.formation@yahoo.fr - www.ecolefournier.fr

NAIL ART : DECORS D'ONGLES

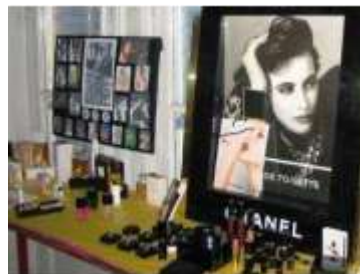
<p>PUBLIC CONCERNE :</p> <ul style="list-style-type: none"> ➤ Esthéticiennes 	<p>DEMARCHE PEDAGOGIQUE:</p> <ul style="list-style-type: none"> ➤ Explication théorique ➤ Applications pratiques
<p>OBJECTIFS DU STAGE :</p> <ul style="list-style-type: none"> ➤ Elargir le catalogue de l'esthéticienne et pouvoir assouvir le désir de chacune des clientes. En effet, une décoration d'ongles peut avoir de nombreuses thématiques, qui demandent la mise en œuvre de différentes techniques 	<p>DUREE : 1 jour soit 7 heures</p> <p>DATES ET LIEUX DE LA FORMATION :</p> <ul style="list-style-type: none"> ➤ A déterminer ➤ A Clermont-Ferrand et/ou Vichy
	<p>TARIF* :</p> <ul style="list-style-type: none"> - 190 € par jour et par personne - Coût des produits : 130 € <p style="text-align: right;">(*tarif non assujetti à la TVA)</p>
<p>PROGRAMME :</p>	
<ul style="list-style-type: none"> ➤ Définition du Nail Art ➤ Explication, démonstration et réalisation de la décoration des ongles naturels, avec : des stickers, strass, paillettes, feuilles d'or, aspects craquelés, marbrés,... ➤ Décoration sur ongles en gels ➤ Explication, démonstration et réalisation de la technique avec le Air Brush et l'ajout de paillettes, nacre,... 	

Ecole d'esthétique FOURNIER

A Clermont-Ferrand
7 place Michel de l'Hospital – 63000 CLERMONT-FD
Tel : 04 73 14 97 00 – Fax : 04 73 25 93 31
ecolefournier.formation@yahoo.fr - www.ecolefournier.fr

A Vichy
3 rue du Président Roosevelt – 03200 VICHY
Tél. 04 70 98 62 77 - Fax : 04 70 98 65 81
ecolefournier.formation@yahoo.fr - www.ecolefournier.fr

COMMUNICATION/ PUBLICITE



- **Concevoir sa publicité**
- **Marketing direct et mailings performants pour votre institut**

Ecole d'esthétique FOURNIER

A Clermont-Ferrand

7 place Michel de l'Hospital – 63000 CLERMONT-FD
Tel : 04 73 14 97 00 – Fax : 04 73 25 93 31
ecolefournier.formation@yahoo.fr - www.ecolefournier.fr

A Vichy

3 rue du Président Roosevelt – 03200 VICHY
Tél. 04 70 98 62 77 - Fax : 04 70 98 65 81
ecolefournier.formation@yahoo.fr - www.ecolefournier.fr

CONCEVOIR SA PUBLICITE

LES CLEFS DE L'EFFICACITÉ PUBLICITAIRE

<p>PUBLIC CONCERNE :</p> <ul style="list-style-type: none"> ➤ Chefs d'entreprises, Responsables commerciaux et toutes personnes chargées de la communication même ponctuelle d'une parfumerie ou d'un institut de beauté 	<p>DEMARCHE PEDAGOGIQUE:</p> <ul style="list-style-type: none"> ➤ Alternance des apports théoriques ➤ Applications pratiques
<p>OBJECTIFS DU STAGE :</p> <ul style="list-style-type: none"> ➤ Acquérir les bases des règles de la communication publicitaire ➤ Concevoir sa publicité ➤ Analyser les différents médias en présence : forces et faiblesses ➤ Optimiser son budget communication 	<p>DUREE : 1 journée soit 7 heures</p> <p>DATES ET LIEUX DE LA FORMATION :</p> <ul style="list-style-type: none"> ➤ Le mercredi 15 février 2012 ou le mardi 10 avril 2012 ➤ A Clermont-Ferrand et/ou Vichy <p style="text-align: right;"><i>(minimum 4 stagiaires)</i></p>
	<p>TARIF * : 250 € par jour / participant</p> <p style="text-align: right;"><i>(* tarif non assujetti à la TVA)</i></p>
<p>PROGRAMME :</p>	
<p>CONCEVOIR SA PUBLICITE</p> <ul style="list-style-type: none"> ➤ Discernement des vrais objectifs ➤ Méthodologie de conception d'une annonce ➤ Créativité linguistique et graphique ➤ Réalisations globales d'annonces presse efficaces 	<p>MESURES D'AUDIENCE ET ANALYSE DU SUPPORT</p> <ul style="list-style-type: none"> ➤ Presse quotidienne régionale ➤ Presse gratuite ➤ Radio ➤ Affichage ➤ Prospectus ➤ Internet ➤ Le mix-média Presse/Prospectus

MARKETING DIRECT ET MAILINGS PERFORMANTS POUR VOTRE INSTITUT

<p>PUBLIC CONCERNE :</p> <ul style="list-style-type: none"> ➤ Toute personne chargée de concevoir et rédiger des mailings (publipostage) et des documents commerciaux 	<p>DEMARCHE PEDAGOGIQUE:</p> <ul style="list-style-type: none"> ➤ La connaissance des règles à respecter ➤ La formation alterne apports théoriques, applications pratiques
<p>OBJECTIFS DU STAGE :</p> <ul style="list-style-type: none"> ➤ Connaître le rôle des fichiers ➤ Mettre en œuvre la conception et la rédaction de mailings et plaquettes ➤ Démonstration d'un mailing ou une plaquette avec Word et Excel ➤ Auto évaluer ses documents 	<p>DUREE : 1 journée soit 7 heures</p> <p>DATES ET LIEUX DE LA FORMATION :</p> <ul style="list-style-type: none"> ➤ Le mardi 21 février 2012 ou le mercredi 18 avril 2012 ➤ A Clermont-Ferrand et/ou Vichy <p style="text-align: right;"><i>(minimum 4 stagiaires)</i></p>
	<p>TARIF* : 250 € par jour et par personne</p> <p style="text-align: right;"><i>(*tarif non assujetti à la TVA)</i></p>
<p>PROGRAMME :</p>	
<p>LE FICHIER</p> <ul style="list-style-type: none"> ➤ Rôle du fichier : prospection, fidélisation ➤ Structure d'un fichier ➤ Création de fichier ➤ Réglementation ➤ La vie d'un fichier <p>LES RETOURS</p> <ul style="list-style-type: none"> ➤ NPAI ➤ Les taux de retour 	<p>LE PUBLIPOSTAGE</p> <ul style="list-style-type: none"> ➤ Les avantages et les limites ➤ Les 5 règles d'or d'un bon publipostage ➤ La lettre de vente ➤ Le dépliant commercial ➤ L'évaluation du mailing <p>INTERNET, L'EMAILING ET LA NEWS LETTER</p> <ul style="list-style-type: none"> ➤ Les avantages et les limites ➤ Les règles de l'emailing ➤ Les taux de retour

MANAGEMENT



- **Les bases d'un management efficace**
- **Manager son temps et ses priorités**
- **Les entretiens annuels et professionnels**
- **Le DIF**
- **Savoir lire et analyser le bilan de l'entreprise**

LES BASES D'UN MANAGEMENT EFFICACE

<p>PUBLIC CONCERNE :</p> <ul style="list-style-type: none"> ➤ Pour les Professionnels du secteur beauté et coiffure : dirigeant, responsable et futurs responsables 	<p>DEMARCHE PEDAGOGIQUE:</p> <ul style="list-style-type: none"> ➤ ludique et participative : découverte et pratique des savoir-faire et savoir-être indispensables au management.
<p>OBJECTIFS DU STAGE :</p> <ul style="list-style-type: none"> ➤ Cette formation a pour but de travailler tous les aspects du management d'équipes, afin d'acquérir les clefs d'un management efficace et motivant. 	<p>DUREE : 2 journées soit 14 heures</p> <p>DATES ET LIEUX DE LA FORMATION :</p> <ul style="list-style-type: none"> ➤ Les 22 et 23 février 2012 ou les 11 et 12 avril 2012 ➤ A Clermont-Ferrand et/ou Vichy <i>(minimum 4 stagiaires)</i>
	<p>TARIF* : 250 € par jour / participant soit 500 € pour l'ensemble du stage <i>(* Tarif non assujetti à la TVA)</i></p>
<p>PROGRAMME :</p>	
<p>DECOUVRIR LES DIFFERENTS ASPECTS DU MANAGEMENT DES EQUIPES</p> <p>Les différentes missions du manager vis-à-vis de son équipe et les différents savoir-faire à mettre en œuvre pour exercer un management efficace et motivant</p> <p>COMMUNIQUER AVEC SON EQUIPE</p> <p>Les fondements de relations inter-personnelles satisfaisantes et fructueuses, la maîtrise des techniques de communication constituant la clé d'un management efficace</p> <p>MOTIVER SON EQUIPE</p> <p>Les aspects les plus dynamiques du rôle de leader :</p> <ul style="list-style-type: none"> - entraîner - stimuler - informer - susciter l'intérêt et l'adhésion 	<p>ORGANISER POUR MANAGER</p> <p>Les outils d'organisation directement liés au management des équipes :</p> <ul style="list-style-type: none"> ➤ dégager des priorités ➤ définir des objectifs ➤ répartir le travail ➤ déléguer <p>ACCOMPAGNER LES PERSONNES</p> <p>Entraînement portant sur le rôle de coach du manager et ses diverses interventions pour suivre et développer les personnes de son équipe</p> <p>GERER LES SITUATIONS CRITIQUES</p> <p>Les aspects les plus délicats du management des équipes :</p> <ul style="list-style-type: none"> - s'affirmer de manière positive - se situer en tant que hiérarchique supérieur - affronter les situations de tension et de crise

MANAGER SON TEMPS ET SES PRIORITES

Obtenir rapidement des performances dans l'organisation de son temps personnel et du travail collectif par la mise en œuvre de nouveaux réflexes simples et pratiques

<p>PUBLIC CONCERNE :</p> <ul style="list-style-type: none"> ➤ Manager, Collaborateur ➤ Binôme Assitante/Manager ➤ Equipe de travail 	<p>DEMARCHE PEDAGOGIQUE:</p> <ul style="list-style-type: none"> ➤ Pédagogie essentiellement active, basée sur des apports théoriques et des mises en situation
<p>OBJECTIFS DU STAGE :</p> <ul style="list-style-type: none"> ➤ Ne plus subir le temps ➤ Définir ses vrais objectifs et les choix qui s'imposent ➤ Recenser les tâches à effectuer, définir ses priorités et les planifier dans sa gestion du temps ➤ Assurer la rentabilité d'une organisation logique de la communication et d'un stockage dynamique de l'information 	<p>DUREE : 2 journées, soit 14 heures</p> <p>DATES ET LIEUX DE LA FORMATION :</p> <ul style="list-style-type: none"> ➤ A déterminer ➤ A Clermont-Ferrand et/ou Vichy <i>(minimum 4 stagiaires)</i> <p>TARIF* : 250 € par jour / participant soit 500 € pour l'ensemble du stage <i>(* Tarif non assujetti à la TVA)</i></p>
<p>PROGRAMME :</p>	
<p>LE TEMPS...</p> <ul style="list-style-type: none"> ➤ Gérer ses émotions et la perception du temps ➤ Ma relation à l'urgence ➤ Comment passer de la gestion du temps à l'optimisation du temps ? ➤ Les différents outils de la gestion du temps – leurs avantages et inconvénients ➤ Organiser son espace de travail pour éviter ou mieux évacuer le stress ➤ Planifier ses actions et garder une marge d'adaptabilité ➤ Plan de journée, plan de semaine et aléas : définir les priorités. Devenir réaliste ➤ Gérer les interruptions au quotidien ➤ Savoir dire NON 	<p>LES PRIORITES...</p> <ul style="list-style-type: none"> ➤ Se doter d'une vision réaliste de sa mission réelle et recensement des tâches prioritaires ➤ Les tâches répétitives et systématiques ➤ Les travaux occasionnels ➤ Les temps « morts », les temps gâchés et les temps perdus ➤ Les tâches et temps utiles et inutiles ➤ La distinction de l'urgent et de l'important, les vrais critères de hiérarchisation <p>QUELLES SONT MES PRIORITES ET POUR QUELS OBJECTIFS ?</p> <ul style="list-style-type: none"> ➤ Priorités et harmonie de vie, ou l'équilibre entre ma vie « du bureau » et ma vie « personnelle »

LES ENTRETIENS ANNUELS ET PROFESSIONNELS

<p>PUBLIC CONCERNE :</p> <ul style="list-style-type: none"> ➤ Dirigeants, responsables de parfumerie et d'institut 	<p>DEMARCHE PEDAGOGIQUE:</p> <ul style="list-style-type: none"> ➤ Alternance des apports théoriques et applications pratiques ➤ Jeux de rôles et simulations (vidéo) ➤ Exercices, tests et entraînements
<p>OBJECTIFS DU STAGE :</p> <ul style="list-style-type: none"> ➤ Mettre en place la procédure des entretiens annuels d'activité, d'évaluation et de formation ➤ Simuler et stimuler les différentes étapes de l'entretien ➤ Utiliser des outils : fiche d'entretien annuel et document de synthèse ➤ Renforcer les certitudes concernant l'importance des outils d'évaluation de carrière 	<p>DUREE : 2 journées soit 14 heures</p> <p>DATES ET LIEUX DE LA FORMATION :</p> <ul style="list-style-type: none"> ➤ 2 jours à déterminer ➤ A Clermont-Ferrand et/ou Vichy <i>(minimum 4 stagiaires)</i>
	<p>TARIF* : 250 € par jour / participant soit 500 € pour l'ensemble du stage <i>(Organisme non assujetti à la TVA)</i></p>
<p>PROGRAMME :</p>	
<p>L'ENTRETIEN ANNUEL & PROFESSIONNEL</p> <ul style="list-style-type: none"> ➤ Définition, finalité, contenu et utilité pour les responsables ➤ La préparation matérielle des entretiens ➤ Les différentes phases d'un entretien : <ul style="list-style-type: none"> ➤ Ouverture ➤ Ordre des séquences d'expression ➤ Négociation des objectifs ➤ Synthèse et conclusion ➤ Les engagements réciproques et leur suivi <p>UTILISATION DES DOCUMENTS</p> <ul style="list-style-type: none"> ➤ Invitation du collaborateur ➤ Planning des entretiens ➤ Formulaires de préparation ➤ Formulaires de synthèse et engagements de progrès ➤ L'utilisation, la "circulation" et le stockage des documents 	<p>LA COMMUNICATION DANS L'ENTRETIEN</p> <ul style="list-style-type: none"> ➤ Les bases d'une communication efficace : ➤ l'empathie ➤ l'écoute et la maîtrise de l'entretien ➤ les typologies de collaborateurs <p>LES COMPORTEMENTS DU RESPONSABLE</p> <ul style="list-style-type: none"> ➤ Lors de l'invitation ou de la convocation ➤ Lors de l'accueil ➤ Pendant l'entretien et lors de l'utilisation de documents ➤ Lors de la clôture de l'entretien et de la prise de congés <p>LE SUIVI DES ENTRETIENS</p> <ul style="list-style-type: none"> ➤ Le tableau de bord ➤ Les points de vigilance du Responsable Hiérarchique autour de ces entretiens

LA REFORME DE LA FORMATION, LE DIF

CE QU'IL FAUT SAVOIR, CE QU'IL FAUT FAIRE

<p>PUBLIC CONCERNE :</p> <ul style="list-style-type: none"> ➤ Dirigeants, responsables de parfumerie et d'institut 	<p>DEMARCHE PEDAGOGIQUE:</p> <ul style="list-style-type: none"> ➤ Alternance des apports théoriques et applications pratiques ➤ Utilisation d'outils
<p>OBJECTIFS DU STAGE :</p> <ul style="list-style-type: none"> ➤ Découvrir la nouvelle réforme de la formation et ses implications ➤ Mettre en place la procédure des entretiens de formation ➤ Utiliser et élaborer des outils : convocation, fiche d'entretien de formation et document de synthèse ➤ Renforcer les certitudes concernant l'importance des outils d'évolution de carrière 	<p>DUREE : 2 journées soit 14 heures</p> <p>DATES ET LIEUX DE LA FORMATION :</p> <ul style="list-style-type: none"> ➤ A déterminer ➤ A Clermont-Ferrand et/ou Vichy <p style="text-align: right;"><i>(minimum 4 stagiaires)</i></p>
	<p>TARIF* : 250 € par jour / participant soit 500 € pour l'ensemble du stage</p> <p style="text-align: right;"><i>(*Tarif non assujetti à la TVA)</i></p>
<p>PROGRAMME :</p>	
<p>LA REFORME DE LA FORMATION PROFESSIONNELLE</p> <ul style="list-style-type: none"> ➤ Les changements apportés par la réforme de la formation professionnelle ➤ Formation à l'initiative de l'employeur ➤ Les parcours de formation personnalisés et concertés: DIF ➤ Gestion individuelle des compétences et politiques de formation de l'entreprise ➤ Financement de la formation <p>L'ENTRETIEN DE FORMATION</p> <ul style="list-style-type: none"> ➤ L'entretien de formation: définition, finalité, contenu et utilité pour les responsables ➤ La préparation matérielle des entretiens 	<p>LES DIFFERENTES PHASES D'UN ENTRETIEN :</p> <ul style="list-style-type: none"> ➤ Ouverture ➤ Ordre des séquences d'expression ➤ Négociation des objectifs ➤ Synthèse et conclusion ➤ Les engagements réciproques et leur suivi <p>UTILISATION DES DOCUMENTS</p> <ul style="list-style-type: none"> ➤ Invitation du collaborateur ➤ Planning des entretiens ➤ Formulaires de préparation ➤ Formulaires de synthèse et engagements de progrès ➤ L'utilisation, la "circulation" et le stockage des documents

SAVOIR LIRE ET ANALYSER LE BILAN DE L'ENTREPRISE

Les 7 secrets d'un bon bilan

<p>PUBLIC CONCERNE :</p> <ul style="list-style-type: none"> ➤ Chefs d'entreprises, repreneurs de parfumerie et d'institut 	<p>DEMARCHE PEDAGOGIQUE:</p> <ul style="list-style-type: none"> ➤ Apports théoriques illustrés par des études de cas pratiques
<p>OBJECTIFS DU STAGE :</p> <ul style="list-style-type: none"> ➤ Savoir interpréter et exploiter les informations fournies par la lecture d'un bilan 	<p>DUREE : 1 journée, soit 7 heures</p> <p>DATES ET LIEUX DE LA FORMATION :</p> <ul style="list-style-type: none"> ➤ A déterminer ➤ A Clermont-Ferrand et/ou Vichy <i>(minimum 4 stagiaires)</i>
	<p>TARIF* : 250 € par jour / participant <i>(* Tarif non assujetti à la TVA)</i></p>
<p>PROGRAMME :</p>	
<p>Lequel d'entre nous n'a pas un jour été confronté au problème de la lecture et de la compréhension :</p> <ul style="list-style-type: none"> ➤ De son propre bilan ? ➤ De celui d'un de ses concurrents ? ➤ De celui d'un client important ? <p>COMMENT SE PROCURER UNE INFORMATION FINANCIERE FIABLE SUR LES PARTENAIRES ET CONCURRENTS DE VOTRE ENTREPRISE</p>	<p>COMMENT INTERPRETER CES DOCUMENTS A PARTIR DE REPERES SIMPLES :</p> <ul style="list-style-type: none"> ➤ Le bilan ➤ Le compte de résultat ➤ L'annexe aux comptes annuels <p>LES CLES DE L'ANALYSE FINANCIERE</p>

VENTE



- **Créez votre entreprise dans le secteur beauté avec succès**
 - **Optimiser vos ventes en période de fêtes**
 - **Optimiser votre point de vente**
- **Savoir accueillir et maîtriser la vente en institut et parfumerie**

Ecole d'esthétique FOURNIER

A Clermont-Ferrand

7 place Michel de l'Hospital – 63000 CLERMONT-FD
Tel : 04 73 14 97 00 – Fax : 04 73 25 93 31
ecolefournier.formation@yahoo.fr - www.ecolefournier.fr

A Vichy

3 rue du Président Roosevelt – 03200 VICHY
Tél. 04 70 98 62 77 - Fax : 04 70 98 65 81
ecolefournier.formation@yahoo.fr - www.ecolefournier.fr

CREEZ VOTRE ENTREPRISE DANS LE SECTEUR DE LA BEAUTE AVEC SUCCES

<p>PUBLIC CONCERNE :</p> <ul style="list-style-type: none"> ➤ Pour les porteurs de projet du secteur beauté et coiffure 	<p>DEMARCHE PEDAGOGIQUE:</p> <ul style="list-style-type: none"> ➤ Alternance des apports théoriques ➤ Applications pratiques et utilisation d'outils
<p>OBJECTIFS DU STAGE :</p> <ul style="list-style-type: none"> ➤ Appréhender les pré-requis nécessaires à la création d'entreprise ➤ Connaître le processus de création d'une entreprise ➤ Acquérir la méthodologie, les connaissances, les outils pour créer une entreprise du secteur beauté et coiffure 	<p>DUREE : 2 journées soit 14 heures</p> <p>DATES ET LIEUX DE LA FORMATION :</p> <ul style="list-style-type: none"> ➤ A déterminer ➤ A Clermont-Ferrand et/ou Vichy <p style="text-align: right;"><i>(minimum 4 stagiaires)</i></p> <p>TARIF* : 250 € par jour et par personne soit 500 € pour l'ensemble du stage.</p> <p style="text-align: right;"><i>(*tarif non assujetti à la TVA)</i></p>
<p>PROGRAMME :</p>	
<p>L'ANALYSE DE VOTRE PROJET</p> <ul style="list-style-type: none"> ➤ La définition de l'idée et le projet personnel ➤ Définir le type de projet : ➤ Caractéristiques : Spécificités, Environnement, Contraintes, Risques <p>LA DEMARCHE COMMERCIALE : L'ANALYSE DU MARCHÉ ET LES OUTILS</p> <ul style="list-style-type: none"> ➤ Les types d'études : Etudes de faisabilité, de marché, concurrentielles ➤ Choisir son positionnement ➤ Faire des scénarii de développement ➤ Conseils de réussite <p>LES PREVISIONS FINANCIERES</p> <ul style="list-style-type: none"> ➤ Comprendre le langage financier ➤ Le CA prévisionnel : ➤ Détermination des prix ➤ Saisonnalité des ventes ➤ Les charges prévisionnelles : Les charges fixes, les charges variables, les investissements : Achat ou location ➤ Notion d'autofinancement ➤ Rechercher et trouver les financements ➤ Bâtir le business plan : plan de financement, compte de résultat à 3 ans, budget de trésorerie, seuil de rentabilité 	<p>FORMALITES ET DERNIERS PRE-REQUIS</p> <ul style="list-style-type: none"> ➤ Choisir son statut juridique, fiscal et social ➤ Connaître les formalités de création d'entreprise ➤ Installer l'entreprise : locaux, véhicule, matériel ➤ Démarrer l'activité : fournisseurs, stocks <p>PREMIERS PAS DE VOTRE ENTREPRISE</p> <ul style="list-style-type: none"> ➤ Les ressources humaines et le recrutement ➤ Concevoir et mettre en oeuvre des actions commerciales ➤ Gérer votre trésorerie : enregistrer, contrôler les recettes et les règlements, suivre la situation de trésorerie quotidienne, gérer les excédents et insuffisances de trésorerie ➤ Connaître les documents financiers : le bilan, le compte de résultat ➤ Les échéances fiscales et sociales ➤ Contrôler la montée en régime de votre entreprise <p>RENDEZ PERENNE VOTRE ACTIVITE</p> <ul style="list-style-type: none"> ➤ La gestion d'entreprise : <ul style="list-style-type: none"> ○ Les marges ○ Les coûts ○ Les recommandations ○ Les écueils à éviter

OPTIMISER VOS VENTES EN PERIODE DE FETES

<p>PUBLIC CONCERNE :</p> <ul style="list-style-type: none"> ➤ Toute personne désirant optimiser ses ventes en période de fêtes (Noël, fête des mères, des pères,...) dans l'univers des soins et cosmétiques. 	<p>DEMARCHE PEDAGOGIQUE:</p> <ul style="list-style-type: none"> ➤ Alternance des apports théoriques ➤ Applications pratiques et utilisation d'outils
<p>OBJECTIFS DU STAGE :</p> <ul style="list-style-type: none"> ➤ Maîtriser les différentes phases de la vente afin de concrétiser des ventes additionnelles en période de Fêtes et d'améliorer son chiffre d'affaires et son panier moyen 	<p>DUREE : 1 journée soit 7 heures</p> <p>DATES ET LIEUX DE LA FORMATION :</p> <ul style="list-style-type: none"> ➤ Le jeudi 16 février 2012 ou le mardi 17 avril 2012 ➤ A Clermont-Ferrand et/ou à Vichy <i>(minimum 4 stagiaires)</i>
	<p>TARIF* : 250 € par jour et par personne <i>(*tarif non assujetti à la TVA)</i></p>
<p>PROGRAMME :</p>	
<p>LA DECOUVERTE ET LA VENTE CONSEIL</p> <ul style="list-style-type: none"> ➤ Les questions ouvertes et fermées ➤ Le langage positif ➤ A quel moment présenter ses offres ➤ Le double choix orienté ➤ Réponses aux objections ➤ Conclusion passive / active ➤ Mise en application : Jeux de rôles 	<p>LA VENTE ADDITIONNELLE</p> <ul style="list-style-type: none"> ➤ Que vendre en plus ? ➤ Comment préparer la vente additionnelle ➤ Comment enchaîner les ventes produits et prestations cadeaux ? ➤ Mise en application : Jeux de rôles <p>DU CLIENT ENTRANT A SON PASSAGE EN CAISSE</p> <ul style="list-style-type: none"> ➤ Validation des étapes précédentes ➤ Mise en application : Jeux de rôles

OPTIMISER VOTRE POINT DE VENTE

<p>PUBLIC CONCERNE :</p> <ul style="list-style-type: none"> ➤ Responsables de parfumerie et d'institut 	<p>DEMARCHE PEDAGOGIQUE:</p> <ul style="list-style-type: none"> ➤ Alternance des apports théoriques ➤ Applications pratiques sur les magasins ➤ Journée sur les points à analyser ➤ Analyse personnalisée sur les plans et photos fournis par les participants
<p>OBJECTIFS DU STAGE :</p> <ul style="list-style-type: none"> ➤ Connaître les comportements clients ➤ Optimiser la circulation dans le point de vente ➤ Améliorer de la rentabilité au m² <p>PRE-REQUIS :</p> <p>Fournir les photos de la vitrine, de l'entrée du magasin et 4 vues intérieures d'ensemble du magasin.</p>	<p>DUREE : 1 journée soit 7 heures</p> <p>DATES ET LIEUX DE LA FORMATION :</p> <ul style="list-style-type: none"> ➤ A déterminer ➤ A Clermont-Ferrand et/ou à Vichy <p style="text-align: right;"><i>(minimum 4 stagiaires)</i></p> <p>TARIF* : 250 € par jour / participant</p> <p style="text-align: right;"><i>(* Tarif non assujetti à la TVA)</i></p>
<p>PROGRAMME :</p>	
<p>CONNAITRE SA CLIENTELE</p> <ul style="list-style-type: none"> ➤ La clientèle de la zone de chalandise ➤ Les habitudes ➤ Le panier moyen ➤ Les locomotives <p>RENTABILITE</p> <ul style="list-style-type: none"> ➤ Taux de marge et volume de vente ➤ La rentabilité au m² 	<p>ANALYSER L'EXISTANT ET PRECONISATION DE SOLUTION (d'après documents client)</p> <ul style="list-style-type: none"> ➤ La vitrine ➤ Zone chaude/zone froide ➤ Ambiance ➤ Lumière ➤ Publicité sur le Lieu de Vente (PLV) ➤ La règle des 5 B

SAVOIR ACCUEILLIR ET MAITRISER LA VENTE EN INSTITUT OU EN PARFUMERIE

<p>PUBLIC CONCERNE :</p> <ul style="list-style-type: none"> ➤ Toute personne en contact avec la clientèle dans l'univers des soins et cosmétiques. 	<p>DEMARCHE PEDAGOGIQUE:</p> <ul style="list-style-type: none"> ➤ Alternance des apports théoriques ➤ Applications pratiques et utilisation d'outils
<p>OBJECTIFS DU STAGE :</p> <ul style="list-style-type: none"> ➤ Découvrir et maîtriser les différentes phases de l'accueil et de la vente de détail afin de concrétiser ses conseils en vente et d'améliorer son panier moyen 	<p>DUREE : 2 journées soit 14 heures</p> <p>DATES ET LIEUX DE LA FORMATION :</p> <ul style="list-style-type: none"> ➤ Les lundis 13 et 20 février 2012 <i>ou</i> ➤ Les lundis 9 et 16 avril 2012 ➤ A Clermont-Ferrand et/ou Vichy <p style="text-align: right;"><i>(minimum 4 stagiaires)</i></p>
	<p>TARIF* : 250 € par jour et par personne soit 500 € pour l'ensemble du stage.</p> <p style="text-align: right;"><i>(*tarif non assujetti à la TVA)</i></p>
<p>PROGRAMME :</p>	
<p>L'ACCUEIL</p> <ul style="list-style-type: none"> ➤ Les bases de l'accueil commercial ➤ L'accueil téléphonique ➤ Le sourire ➤ Mise en application : Jeux de rôles <p>LA DECOUVERTE ET LA VENTE CONSEIL</p> <ul style="list-style-type: none"> ➤ Savoir déterminer les véritables motivations de votre cliente ➤ Les questions ouvertes et fermées ➤ Le langage positif ➤ A quel moment présenter ses offres ➤ Réponses aux objections ➤ Conclusion passive / active prestations ➤ Visite des lieux ➤ Carte de fidélité/Abonnements ➤ Mise en application : Jeux de rôles 	<p>LA VENTE ADDITIONNELLE</p> <ul style="list-style-type: none"> ➤ Que vendre en plus ? ➤ Comment enchaîner la vente après un soin (en institut) ➤ Comment enchaîner les ventes produits et prestations ? ➤ Mise en application : Jeux de rôles <p>DU CLIENT ENTRANT A SON PASSAGE EN CAISSE</p> <ul style="list-style-type: none"> ➤ Validation des étapes précédente ➤ Mise en application : Jeux de rôle

BULLETIN D'INSCRIPTION

Merci de compléter le bulletin d'inscription ci-dessous et de le retourner à :

<i>A Clermont-Ferrand</i> 7 place Michel de l'Hospital – 63000 CLERMONT-FD Tel : 04 73 14 97 00 – Fax : 04 73 25 93 31 ecolefournier.formation@yahoo.fr	<i>A Vichy</i> 3 rue du Président Roosevelt – 03200 VICHY Tél. 04 70 98 62 77 - Fax : 04 70 98 65 81 ecolefournier.formation@yahoo.fr
--	--

La signature du présent bulletin vaut acceptation des conditions générales de vente au verso.

ENTREPRISE :

NOM / Prénom / Fonction du sous signé, habilité à engager l'entreprise :

Adresse :

Effectif : Secteur d'activité :

Code NAF : N° de Siret :

Tél. : Fax : E-mail :

Adresse de convocation (si différente) :

Adresse de facturation si paiement par un organisme collecteur (*faire la demande de prise en charge avant la formation*) :

NOMS des participants	Prénoms	Fonctions	Email

FORMATIONS CHOISIES	Dates	Lieux	Coût de la formation

Merci de joindre le chèque d'acompte de 30 % à l'ordre de l'école Fournier au bulletin d'inscription ou l'accord de prise en charge de votre OPCA.

TOTAL <i>(tarifs non assujettis à la TVA)</i>
Montant de l'acompte de 30% <i>(organisme non assujetti à la TVA)</i>

Fait à, le

Cachet de l'entreprise

Nom et fonction du signataire

Signature

Les informations contenues dans ce bulletin d'inscription font l'objet d'un traitement informatisé exclusivement réservé à notre service de gestion des stages de formation. Conformément à la loi n° 78.17 du 6 janvier 1978, dite "informatique et libertés", vous disposez d'un droit d'accès et de rectification.

CONDITIONS GENERALES DE VENTE

1. Toute inscription nécessite le renvoi d'un bulletin d'inscription à l'adresse précisée au recto.
2. **Le bulletin d'inscription doit être accompagné d'un acompte de 30% du montant total** (*Organisme non assujetti à la TVA*) du stage, par chèque, à l'ordre de l'école FOURNIER (facture adressée à la fin du stage) ou de l'accord de prise en charge de votre OPCA.
En cas de prise en charge du financement par un organisme tiers, la facture lui sera adressée.
3. Une convocation au stage est adressée à chaque participant avant la formation.
4. Une copie de la feuille de présence ou attestations de présence seront adressées au client.
5. Annulations
 - a. Avant le stage :
 - reçues plus de 15 jours avant le début du stage les annulations sont acceptées et les inscriptions intégralement remboursées
 - reçues entre le 15^{ème} et le 7^{ème} jour ouvré avant le début du stage, elles entraînent la retenue de 20 % du prix du stage pour frais de désistement,
 - reçues dans les 6 jours ouvrés avant le début du stage, elles entraînent la retenue de 50 % du prix du stage pour frais de désistement.
 - reçues dans les 48 heures, précédant la date du début de la formation, elles entraînent le paiement à 100 %

Les remplacements (demande à formuler par écrit) sont admis à tout moment.

- b. Après le début du stage, les demandes d'annulation ou les absences, entraînent le règlement de la totalité du prix du stage.

En cas de financement total ou partiel du stage par un organisme tiers, et au cas où ce dernier n'accepterait pas de payer la charge qui aurait été la sienne (absence, abandon,...), le coût total du stage est dû par l'entreprise.

6. L'école FOURNIER se réserve la possibilité de reporter ou d'annuler la formation si le nombre des participants est insuffisant ou en cas de force majeure et en informe le client.

7. Si une contestation ou un différend n'a pu être réglé à l'amiable, le Tribunal de Cusset sera seul compétent pour régler le litige.

8. Propriété intellectuelle

Tous les droits de propriété intellectuelle relatifs aux supports de formation et autres ressources pédagogiques mis à disposition du client dans le cadre des formations sont la propriété exclusive de l'école FOURNIER. En conséquence, le client s'interdit de reproduire, adapter, modifier, commercialiser ou diffuser à des tiers non participant aux formations les dits supports.

Fait à, le

Cachet de l'entreprise

Nom et fonction du signataire

Signature

Ecole d'esthétique FOURNIER

A Clermont-Ferrand
7 place Michel de l'Hospital – 63000 CLERMONT-FD
Tel : 04 73 14 97 00 – Fax : 04 73 25 93 31
ecolefournier.formation@yahoo.fr - www.ecolefournier.fr

A Vichy
3 rue du Président Roosevelt – 03200 VICHY
Tél. 04 70 98 62 77 - Fax : 04 70 98 65 81
ecolefournier.formation@yahoo.fr - www.ecolefournier.fr